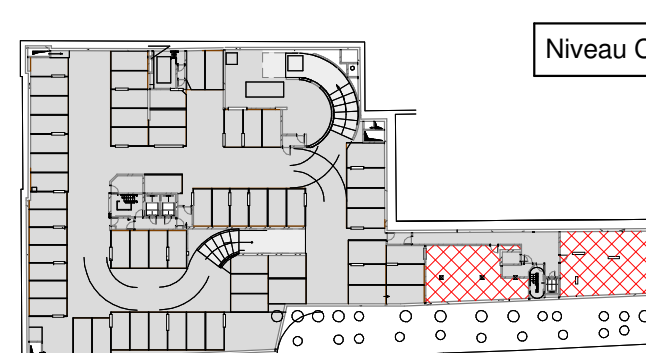
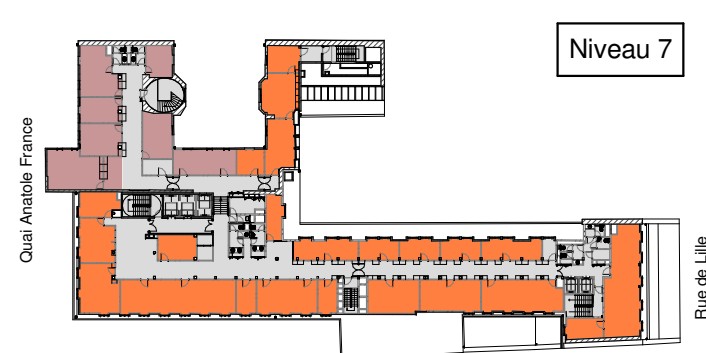
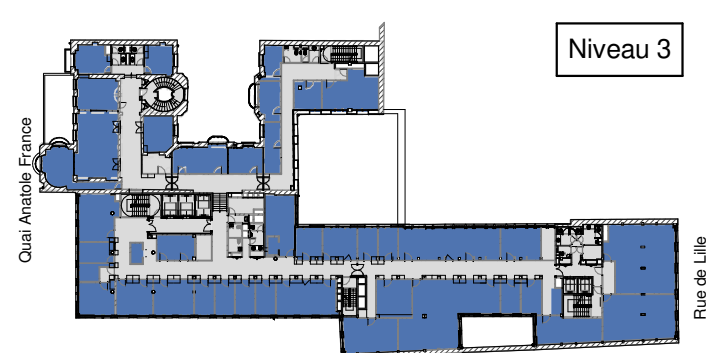
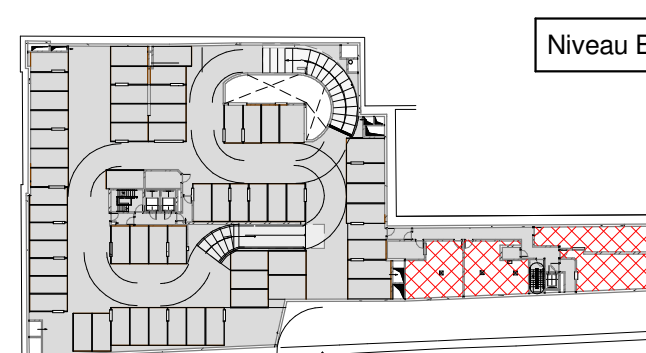
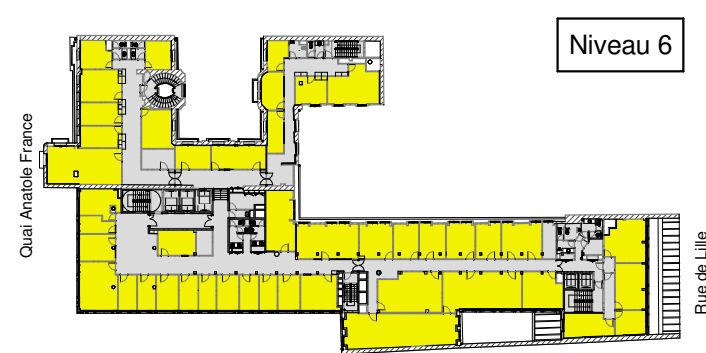
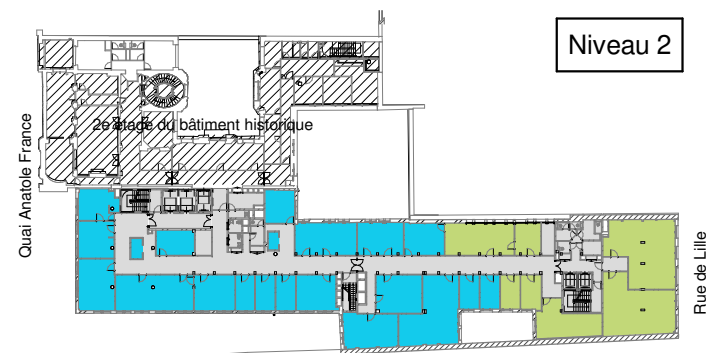
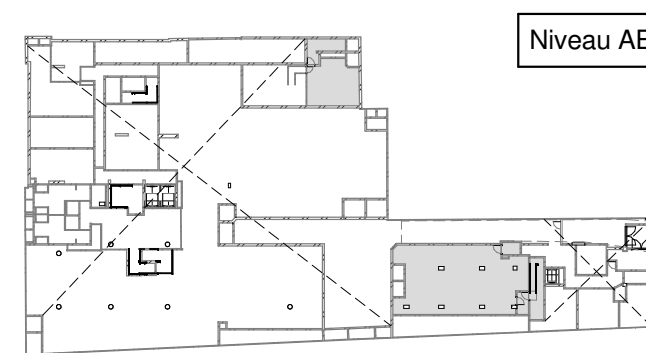
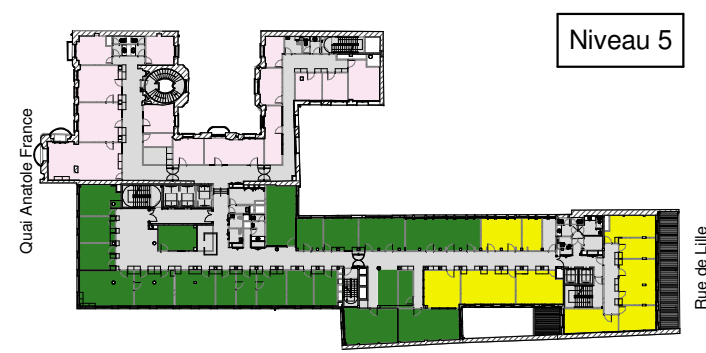
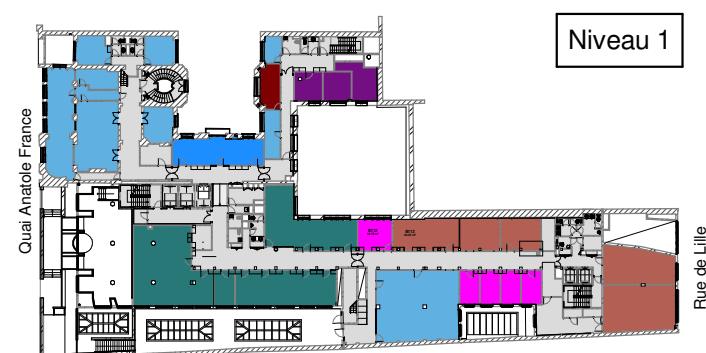
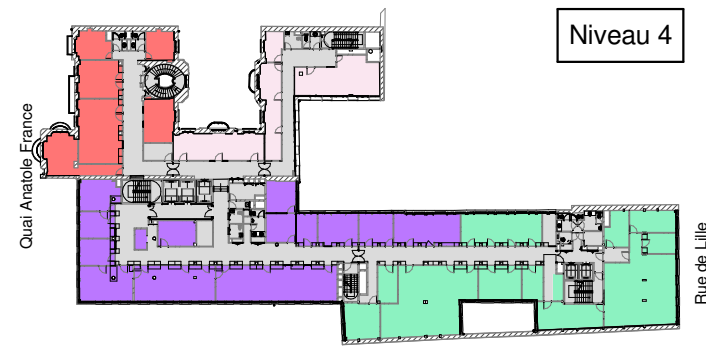
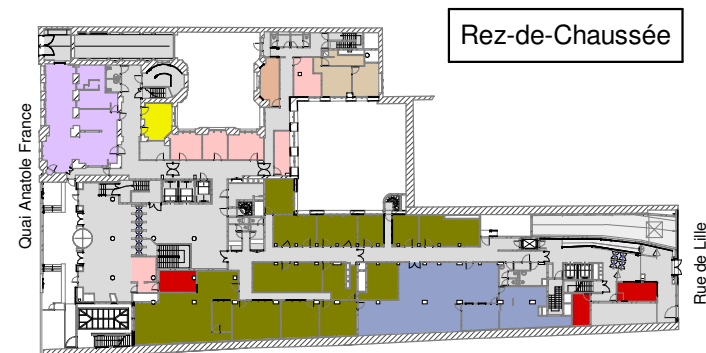


15 QUAI ANATOLE FRANCE

RÉPARTITION DES LOCAUX PAR DIRECTION (Scénario 4)
Indice A - 6 novembre 2025



Légende par direction

	A-Commun
	AGS/BSPP
	APF
	Appartement de fonction
	DAF
	DAGS (233)
	DAGS (PBO)
	DAIP
	DCE + Délégations
	DCVP
	DGPS
	DLP
	DRH
	DSI
	DSI -ENTR-EXT
	Groupe des anciens députés
	Groupe GDR
	Locaux (sous-sol) à attribuer
	Locaux (étages sup) à attribuer
	MOSPAN
	OPECST+CEC
	Salle de restauration
	SCAN
	SDR Multi-services
	Service Accueil/Guichet Questure
	SGP-Déontologie
	SGQ
	Syndicat

SURFACE - PARTIE COMMUNE - scénario 4	
Service	Surface
A-Commun	9123,79 m²
SURFACE TOTALE	9123,79 m²

SURFACES PAR DIRECTION - scénario 4	
Service	Surface
AGS/BSPP	37,90 m²
APF	248,04 m²
Appartement de fonction	41,50 m²
DAF	454,38 m²
DAGS (233)	299,81 m²
DAGS (PBO)	43,48 m²
DAIP	1183,06 m²
DCE + Délégations	423,14 m²
DCVP	385,26 m²
DGPS	593,30 m²
DLP	359,05 m²
DRH	483,52 m²
DSI	1024,16 m²
DSI-ENTR-EXT	180,14 m²
Groupe des anciens députés	47,20 m²
Groupe GDR	15,49 m²
Locaux (sous-sol) à attribuer	676,22 m²
MOSPAN	14,40 m²
OPECST+CEC	235,76 m²
Salle de restauration	1052,62 m²
SCAN	185,37 m²
SDR Multi-services	371,46 m²
Service Accueil/Guichet Questure	86,32 m²
SGP-Déontologie	187,80 m²
SGQ	167,52 m²
Syndicat	66,07 m²
SURFACE TOTALE	8862,96 m²

COMPARAISON DES SURFACES (indice A) - Scénario 4												
	PROJET	EXISTANT (extrait CARL)									DIFFERENCE m²	
Localisations	15QAF	TOTAL	PBO				3AB	110RU	101RU	33SD	233/235	Existant vs Projet
Directions, Divisions, Délégation	Surfaces en m²		CO1-	CO2-	HQ2-	HQ3-						
AGS/BSPP	37,9	34,25									34,25	3,65
APF	248,04	234,58									234,58	13,46
Appartement de fonction	41,5	35,94									35,94	5,56
DAF	454,38	437,38									437,38	17,00
DAGS (233)	299,81	256,55									256,55	43,26
DAGS (PBO)*	43,48	36	36									7,48
DAIP	1183,06	1196,02									1196,02	-12,96
DCE**	423,14	267,03										156,11
Division du Comité d'évaluation et de contrôle			141,09									
Délégation aux collectivités territoriales et à la décentralisation									27,49			
Délégation aux droits des enfants					30,37							
Délégations aux droits des femmes et à l'égalité des chances			29,46									
Délégation aux outre-mer									38,62			
CEC	235,76	229,88									107,73	5,88
Division de l'OPECST											122,15	
DCVP	385,26	374,14										11,12
Archives - 233											280,26	
Archives audiovisuelles - HQ						93,88						
DGPS	593,3	550,58									550,58	42,72
DLP	359,05	358,99									358,99	0,06
DRH (salles de formation - classées dans SDR Multi-services)	483,52	447,7									447,7	35,82
DSI (bureaux hors salle inofrmatique)	1024,16	997,64									997,64	26,52
DSI Externes Ateliers + Réserves	180,14	182,1									182,1	-1,96
Groupe des anciens députés	47,2	43,47									43,47	3,73
Groupe GDR	15,49	14,83									14,83	0,66
Locaux (sous-sol) à attribuer	676,22	537,88									537,88	138,34
MOSPAN	14,4	21,61									21,61	-7,21
Salle de restauration	1052,62	513,64									513,64	538,98
SCAN	185,37	150,9									150,9	34,47
SDR Multi-services (salles de formation du 233BSG)	371,46	103,42									103,42	268,04
Service Accueil/Guichet Questure	86,32	0										86,32
SGP-Déontologie	187,8	148,04								148,04		39,76
SGQ	117,75	117,7	117,7									0,05
Salle Questure	49,77	41,57	41,57									8,20
Syndicat	66,07	84,06									84,06	-17,99
SURFACE TOTALE (sans la partie commune)	8863,0	7415,9										1447,1

* Uniquement SCAN et la comptabilité
** DCE avec certains délégations + SDR type "délégation"

RATIO - Surface m²/Occupant		
N° d'occupants (cf. Annuaire Meibo)	Surface m²/occupant	
	Existant	Projet
14	16,76	17,72
40	10,93	11,36
12	3,00	3,62
81	14,77	14,61
20		21,16
20	11,49	11,79
21		18,35
13	21,56	
8	11,74	
49	11,24	12,11
21	17,09	17,10
44	10,18	10,99
100	9,98	10,24
13	11,39	14,45
5	23,54	23,55

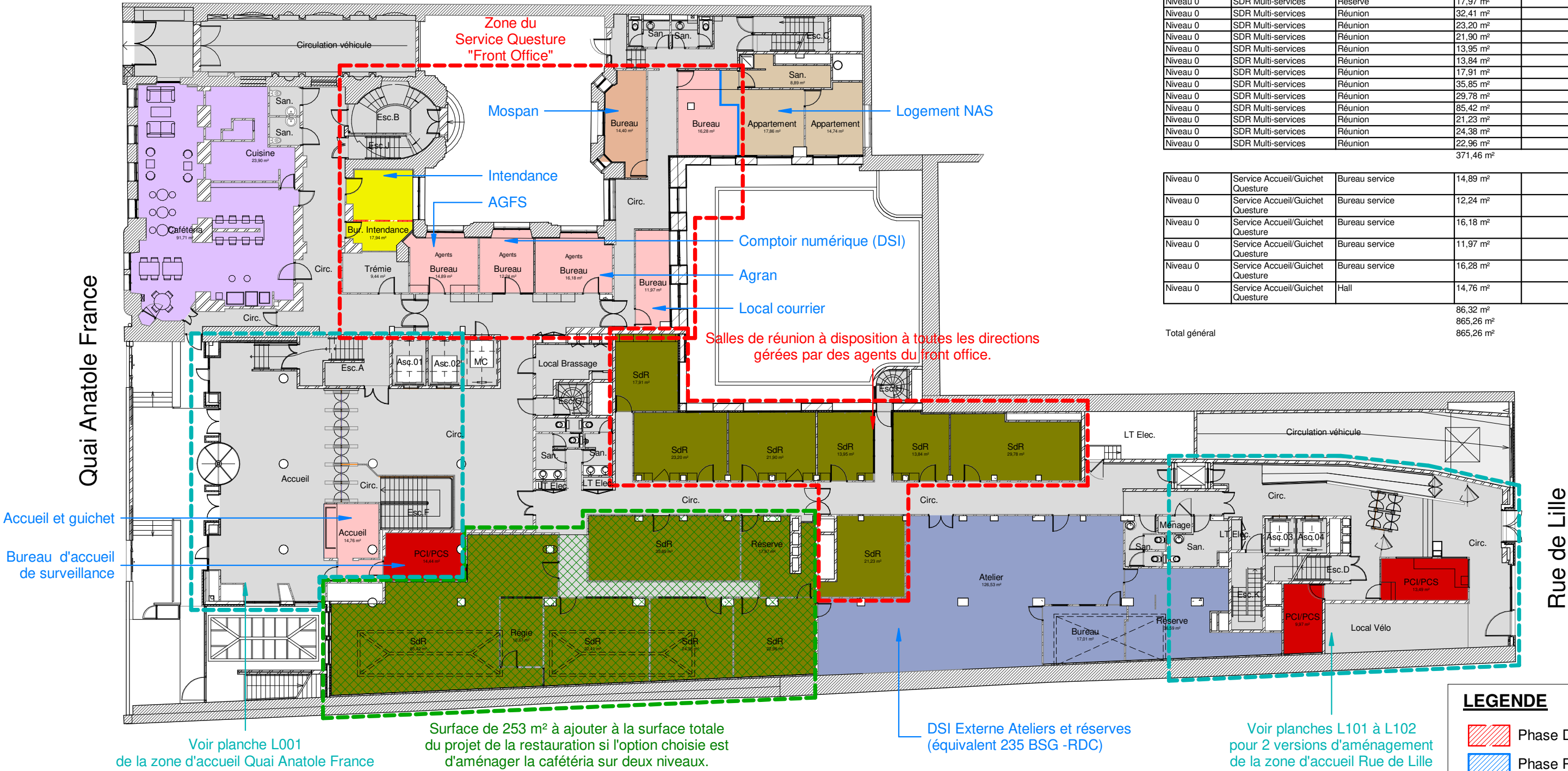
SURFACE - PARTIE COMMUNE - scénario 4	
Service	Surface
A-Commun	9123,79 m²
SURFACE TOTALE	9123,79 m²
SURFACES PAR DIRECTION - scénario 4	
Service	Surface
AGS/BSPP	37,90 m²
APF	248,04 m²
Appartement de fonction	41,50 m²
DAF	454,38 m²
DAGS (233)	299,81 m²
DAGS (PBO)	43,48 m²
DAIP	1183,06 m²
DCE + Délégations	423,14 m²
DCVP	385,26 m²
DGPS	593,30 m²
DLP	359,05 m²
DRH	483,52 m²
DSI	1024,16 m²
DSI -ENTR-EXT	180,14 m²
Groupe des anciens députés	47,20 m²
Groupe GDR	15,49 m²
Locaux (sous-sol) à attribuer	676,22 m²
MOSPAN	14,40 m²
OPECST+CEC	235,76 m²
Salle de restauration	1052,62 m²
SCAN	185,37 m²
SDR Multi-services	371,46 m²
Service Accueil/Guichet Questure	86,32 m²
SGP-Déontologie	187,80 m²
SGQ	167,52 m²
Syndicat	66,07 m²
SURFACE TOTALE	8862,96 m²

Légende par direction

- A-Commun
- AGS/BSPP
- Appartement de fonction
- DAIP
- DSI - ENTR-EXT
- MOSPAN
- Salle de restauration
- SDR Multi-services
- Service Accueil/Guichet Questure

PROJET Nomenclature par étage - N0 Scénario 4				
Niveau	Service	Occupation	Surface	Commentaires
Niveau 0	AGS/BSPP	Salle opérationnelle	9,97 m²	
Niveau 0	AGS/BSPP	Salle opérationnelle	13,49 m²	
Niveau 0	AGS/BSPP	Salle opérationnelle	14,44 m²	
			37,90 m²	
Niveau 0	Appartement de fonction	Logement	17,86 m²	
Niveau 0	Appartement de fonction	Logement	14,74 m²	
Niveau 0	Appartement de fonction	Sanitaire	8,89 m²	
			41,50 m²	

PROJET Nomenclature par étage - N0 Scénario 4				
Niveau	Service	Occupation	Surface	Commentaires
Niveau 0	DAIP	Bureau service	17,94 m²	Bureau Partagé
			17,94 m²	
Niveau 0	DSI - ENTR-EXT	Atelier	126,53 m²	
Niveau 0	DSI - ENTR-EXT	Bureau service	17,01 m²	
Niveau 0	DSI - ENTR-EXT	Réserve	36,59 m²	
			180,14 m²	
Niveau 0	MOSPAN	Bureau service	14,40 m²	
			14,40 m²	
Niveau 0	Salle de restauration	Cafétéria	91,71 m²	
Niveau 0	Salle de restauration	Cuisine	23,90 m²	
			115,61 m²	
Niveau 0	SDR Multi-services	Régie	10,67 m²	
Niveau 0	SDR Multi-services	Réserve	17,97 m²	
Niveau 0	SDR Multi-services	Réunion	32,41 m²	
Niveau 0	SDR Multi-services	Réunion	23,20 m²	
Niveau 0	SDR Multi-services	Réunion	21,90 m²	
Niveau 0	SDR Multi-services	Réunion	13,95 m²	
Niveau 0	SDR Multi-services	Réunion	13,84 m²	
Niveau 0	SDR Multi-services	Réunion	17,91 m²	
Niveau 0	SDR Multi-services	Réunion	35,85 m²	
Niveau 0	SDR Multi-services	Réunion	29,78 m²	
Niveau 0	SDR Multi-services	Réunion	85,42 m²	
Niveau 0	SDR Multi-services	Réunion	21,23 m²	
Niveau 0	SDR Multi-services	Réunion	24,38 m²	
Niveau 0	SDR Multi-services	Réunion	22,96 m²	
			371,46 m²	
Niveau 0	Service Accueil/Guichet Questure	Bureau service	14,89 m²	
Niveau 0	Service Accueil/Guichet Questure	Bureau service	12,24 m²	
Niveau 0	Service Accueil/Guichet Questure	Bureau service	16,18 m²	
Niveau 0	Service Accueil/Guichet Questure	Bureau service	11,97 m²	
Niveau 0	Service Accueil/Guichet Questure	Bureau service	16,28 m²	
Niveau 0	Service Accueil/Guichet Questure	Hall	14,76 m²	
			86,32 m²	
			865,26 m²	
			865,26 m²	

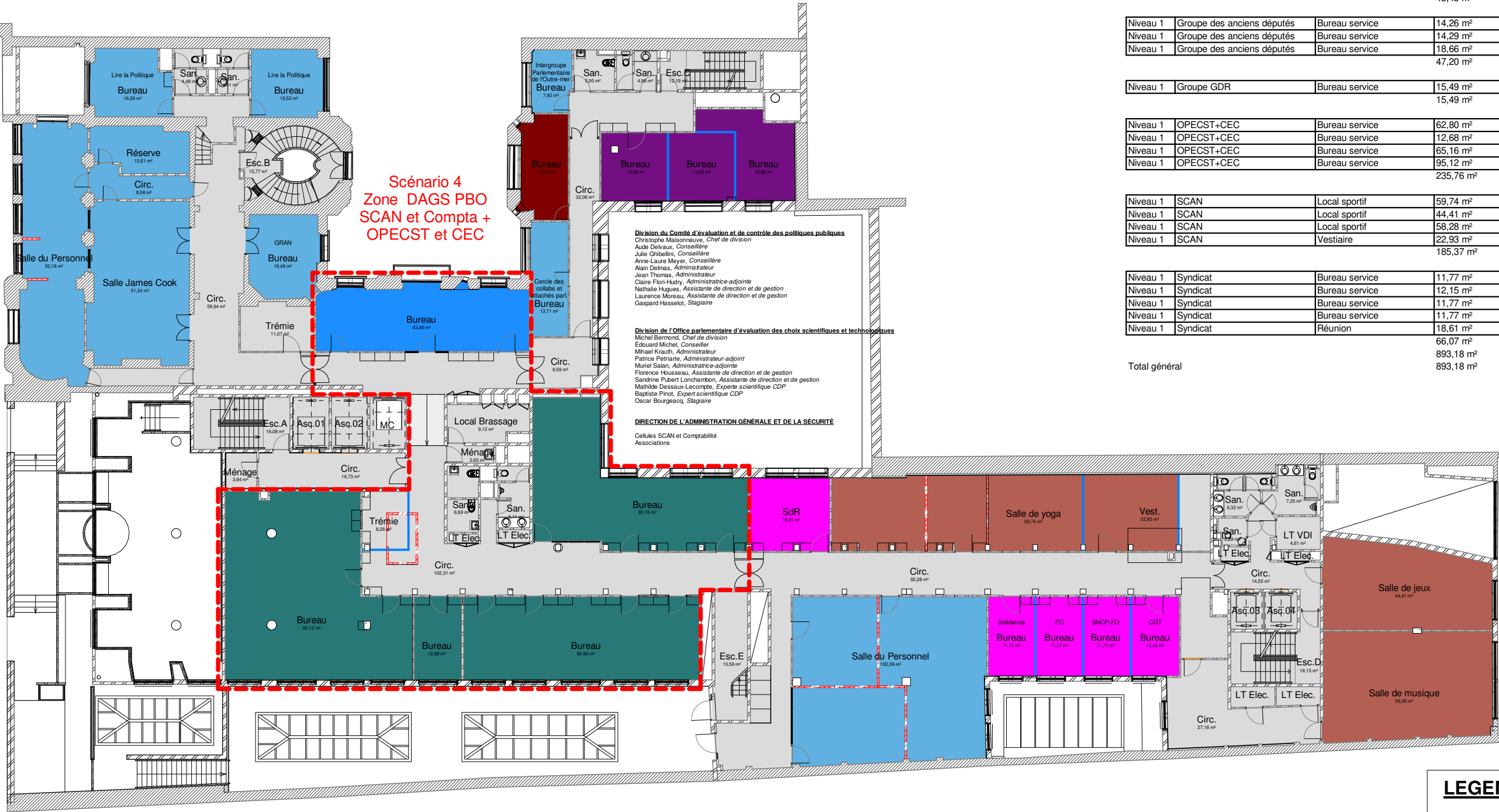


Légende par direction

- A-Commun
- DAGS (233)
- DAGS (PBO)
- Groupe des anciens députés
- Groupe GDR
- OPECST+CEC
- SCAN
- Syndicat

Quai Anatole France

Rue de Lille



LEGENDE

- Phase Démolition
- Phase Projet

PROJET Nomenclature par étage - N1 Scénario 4

Niveau	Service	Occupation	Surface	Commentaires
Niveau 1	DAGS (233)	Bureau service	13,71 m²	
Niveau 1	DAGS (233)	Bureau service	7,92 m²	
Niveau 1	DAGS (233)	Bureau service	18,48 m²	
Niveau 1	DAGS (233)	Bureau service	16,59 m²	
Niveau 1	DAGS (233)	Bureau service	15,52 m²	
Niveau 1	DAGS (233)	Circulation	8,58 m²	
Niveau 1	DAGS (233)	Réserve	13,51 m²	
Niveau 1	DAGS (233)	Réunion	102,09 m²	
Niveau 1	DAGS (233)	Réunion	52,18 m²	
Niveau 1	DAGS (233)	Réunion	51,24 m²	
			299,81 m²	

Niveau 1	DAGS (PBO)	Bureau service	43,48 m²	Bureau Partagé
			43,48 m²	

Niveau 1	Groupe des anciens députés	Bureau service	14,26 m²	
Niveau 1	Groupe des anciens députés	Bureau service	14,29 m²	
Niveau 1	Groupe des anciens députés	Bureau service	18,66 m²	
			47,20 m²	

Niveau 1	Groupe GDR	Bureau service	15,49 m²	
			15,49 m²	

Niveau 1	OPECST+CEC	Bureau service	62,80 m²	Bureau Partagé
Niveau 1	OPECST+CEC	Bureau service	12,68 m²	
Niveau 1	OPECST+CEC	Bureau service	65,16 m²	Bureau Partagé
Niveau 1	OPECST+CEC	Bureau service	95,12 m²	Bureau Partagé
			235,76 m²	

Niveau 1	SCAN	Local sportif	59,74 m²	
Niveau 1	SCAN	Local sportif	44,41 m²	
Niveau 1	SCAN	Local sportif	58,28 m²	
Niveau 1	SCAN	Vestiaire	22,93 m²	
			185,37 m²	

Niveau 1	Syndicat	Bureau service	11,77 m²	
Niveau 1	Syndicat	Bureau service	12,15 m²	
Niveau 1	Syndicat	Bureau service	11,77 m²	
Niveau 1	Syndicat	Bureau service	11,77 m²	
Niveau 1	Syndicat	Réunion	18,61 m²	
			66,07 m²	

893,18 m²

Total général 893,18 m²



Maîtrise d'ouvrage
DIRECTION
DES AFFAIRES IMMOBILIÈRES
ET DU PATRIMOINE

Opération

3410

Phase

ETU

Émetteur

AN_ARC

Lot

ARC

Type

Numéro

Indice

A

Date
06/11/25

Échelle

Format

A3H

Dessiné par

WP

Version maquette

15 Quai Anatole France

PROJET - Macro-zoning (Scénario 4)

Niveau 1

Légende par direction

- A-Commun
- APF
- DRH

DIRECTION DES RESSOURCES HUMAINES

Cécile Maurice, Directrice
Bernadette Bartel, Assistante sociale CDP

Division du Dialogue social, de la qualité de vie au travail et de la communication interne

Sophie Rolland-Pagé, Cheffe de division
Christophe Delbray, Conseiller prévention risques CDP
Syrine Slim, Administratrice-adjointe
Thierry Nigon, Administrateur-adjoint
Hakima Dahl, Administratrice-adjointe
Aurora Cuillerier, Assistante de direction CDP
Lionel Menjou, Assistant de direction et de gestion

Division du Statut, des contrats et des paies

David Sirtzky, Chef de division
Olivier Chibze, Administrateur-adjoint
Dorian Faucon, Administrateur-adjoint
Joëlle Girard, Administratrice-adjointe
Christelle Lambert, Administratrice-adjointe
Anita Calon, Gestionnaire Ressources Humaines CDP
Astrid Delaunay, Assistante de direction et de gestion
Cécile Bonvallet, Assistante de direction CDP
Valentin Coulibaly, Assistant de direction CDP
Stéphane Hamon, Assistante de direction CDP
Thierry Simon, Agent
Frédérique Fournier-Plotte, Agente
Grégore Quévremont, Agent CDP

Division des Emplois, de la formation et des parcours professionnels

Claire Guillot, Cheffe de division
Florence Martine, Assistante de direction et de gestion
Christine Blin-Khalid, Assistante de direction et de gestion
Nathalie Delacourt, Assistante de direction et de gestion
Christophe Drouineau, Administrateur-adjoint
Véronique Noël, Administratrice-adjointe
Pierre-Laurent Holveville, Administrateur-adjoint
Kélig Dardennes, Cheffe de groupe
Mélanie Després, Agente
Cécile Ligeois, Agente
Salimatu Sogodogo, Apprenti

Division du Recrutement, des stages et de l'apprentissage

Vincent Bréhier, Chef de division
Christine Chevallier, Administratrice-adjointe
Sylvie Malgouyart, Administratrice-adjointe
Elott Valtar, Administrateur-adjoint
Séverine Daubin, Administratrice-adjointe
Cécile Bek, Gestionnaire Ressources Humaines CDP
Christine Goffi, Assistante en recrutement CDP
Tiffany Kouassi, Assistante en recrutement CDP
Johann Lonchamp, Agent
Léna Lhomme, Apprentie
Safia Lamri, Apprentie

PROJET Nomenclature par étage - N2 Scénario 4

Niveau	Service	Occupation	Surface	Commentaires
Niveau 2	APF	Bureau service	11,81 m²	
Niveau 2	APF	Bureau service	12,56 m²	
Niveau 2	APF	Bureau service	65,10 m²	Bureau Partagé
Niveau 2	APF	Bureau service	71,57 m²	Bureau Partagé
Niveau 2	APF	Bureau service	14,69 m²	
Niveau 2	APF	Bureau service	39,18 m²	Bureau Partagé
Niveau 2	APF	Bureau service	33,14 m²	Bureau Partagé
			248,04 m²	

Niveau 2	DRH	Bureau service	23,20 m²	
Niveau 2	DRH	Bureau service	32,89 m²	Directrice
Niveau 2	DRH	Bureau service	48,82 m²	Bureau Partagé
Niveau 2	DRH	Bureau service	25,54 m²	Bureau Partagé
Niveau 2	DRH	Bureau service	11,99 m²	
Niveau 2	DRH	Bureau service	12,38 m²	
Niveau 2	DRH	Bureau service	12,37 m²	
Niveau 2	DRH	Bureau service	24,95 m²	
Niveau 2	DRH	Bureau service	33,00 m²	Bureau Partagé
Niveau 2	DRH	Bureau service	57,01 m²	Bureau Partagé
Niveau 2	DRH	Bureau service	11,79 m²	
Niveau 2	DRH	Bureau service	11,83 m²	
Niveau 2	DRH	Bureau service	22,50 m²	
Niveau 2	DRH	Bureau service	26,37 m²	Bureau Partagé
Niveau 2	DRH	Bureau service	35,15 m²	Bureau Partagé
Niveau 2	DRH	Bureau service	21,01 m²	
Niveau 2	DRH	Bureau service	17,31 m²	
Niveau 2	DRH	Cuisine	3,46 m²	
Niveau 2	DRH	Photocopie	4,24 m²	
Niveau 2	DRH	Réunion	30,77 m²	
Niveau 2	DRH	Réunion	16,97 m²	

Total général

483,52 m²
731,57 m²
731,57 m²

Quai Anatole France

Rue de Lille

2e étage du bâtiment historique

LEGENDE

- Phase Démolition
- Phase Projet



Maîtrise d'ouvrage
DIRECTION
DES AFFAIRES IMMOBILIÈRES
ET DU PATRIMOINE

Opération
3410

Phase
ETU

Émetteur
AN_ARC

Lot
ARC

Type

Numéro
A

Indice

Date
06/11/25

Échelle

Format
A3H

Dessiné par
WP

Version maquette

15 Quai Anatole France

PROJET - Macro-zoning (Scénario 4)
Niveau 2

Légende par direction

A-Commun

DSI

DIRECTION DES SYSTÈMES D'INFORMATION

Jean-Eric Lebellet, Directeur
Laure Pacitto-Labouyrie, Informaticienne
Celine Locat, Assistante de direction et de gestion
Nadège Azor, Adjointe au DPO CDP
Corinne Godfrenaux, Assistante de direction CDP
Stéphane Sandeyron, Responsable réeuile utilisateur CDP
Bertrand Lupien, Technicien informatique
Guillaume Cortat, Responsable SSI CDP
Gilles Veyradier, Administrateur-adjoint
Anne Nzeugo, Chargée de gestion et comptable CDP
Fatima Alt M'Bark, Comptable CDP
Baptiste Vincent, Ingénieur sécurité numérique CDP
Sylvain Basset, Adjoint responsable de la sécurité CDP
Frédéric Paillard-Lepage, Régisseur technique CDP -
Olivier Frantelle, Chargé d'information num. et changement
Julien Gonthébeur, Apprenti
Nicolas Clement-Cergue, Apprenti
Hugo Jankowski, Stagiaire

Division des applications législatives, de gestion de l'information et audiovisuelles

Sophie Ficoon-Dell'Oro, Cheffe de division
Etienne Desécures, Adjoint au responsable des applications
Laurent Dutilleul, Informaticien
Vincent Julia, Informaticien
Rémé Mettre, Informaticien
Serge Bajda, Informaticien
Régis Le Sourd, Informaticien
Xavier Masson, Informaticien
Pascal Pierre-Gabriel, Informaticien-développeur CDP
Mickael Pérez, Informaticien chef de projet CDP
Bruno Gemma, Ingénieur en informatique CDP
Yout Porcellet, Ingénieur en informatique CDP
Michel Capet, Informaticien-développeur CDP
Aurélien Veillas, Informaticien
Grégoire Juge, Informaticien
Christophe Chardé, Informaticien
Carole Hénon-Delage, Technicienne informatique
Alexandre Fen-Chong, Informaticien-développeur CDP
Robin Cart, Informaticien chef de projet CDP
Nicolas Cocq, Ingénieur qualité logiciel CDP
Pierre Serrain, Informaticien-développeur CDP
Pierre Pavia, Informaticien-développeur CDP
Yohann DEDY, Informaticien-développeur CDP
Nadia BEN SAAD, Informaticienne développeuse JAVA SPRING

Division des applications de gestion

Agathe Le Nahérec, Cheffe de division
Frédéric Bernard, Adjoint au responsable des applications
Emmanuelle Faure, Informaticienne
Pierre Delage, Technicien informatique
Denis Laucournet, Technicien informatique
Celine Martel, Informaticienne cheffe de projet SAP CDP
Clément Bascou, Informaticien chef de projet CDP
Willfried Menin, Informaticien chef de projet CDP
Olivier Lecorgne, Technicien informatique
Roberto Clavier Kaudinger, Informaticien chef de projet SAP CDP
Pascal Marchain, Informaticien
Clotilde Martinez, Ingénieure info cheffe de projet SAP CDP
Joseph Quillard, Ingénieur informatique industrielle CDP
Pascal Marchain, Informaticien
Philippe Kiep, Informaticienne cheffe de projet CDP
Bastien L'Henoret, Expert consultant décisionnel CDP
Josselin Blanc, Technicien informatique
Loris Mazié, Administrateur-adjoint
Armand Gaillet, Ingénieur informatique CDP
Catherine Weil, Technicienne informatique
Julien Benoit, Ingénieur développement JAVA CDP
Sylvie Letard, Adjointe au chef de projet SAP

Département technique des systèmes d'information

Damien Desmicht, Responsable de la production
Frédéric Polycarpe, Technicien d'exploitation
Lucian Iordache, Informaticien
Christian Bénédict, Technicien informatique
Stéphane Coupet, Technicien informatique
Alexis Correas, Technicien informatique
Frédéric Lecroc, Technicien informatique
Thomas Ferry, Responsable Cellule MCO
Sami Badreddine, Technicien informatique
Remy de Caupenne, Responsable Centre de services CDP
Dominique Faucon, Informaticien chef de projet CDP
Gilles Touzain, Technicien informatique
Nicolas Bonneau, Technicien informatique
Philippe Kiep, Technicien informatique
Pascal Fiat, Technicien informatique
Larbi Sok, Technicien informatique
Blandine Silvestre, Technicienne informatique
Jérémy Huteau, Apprenti
Alain Dupuy, Technicien informatique
Alain Braut, Technicien informatique
Sébastien Gayrat, Administrateur système poste travail CDP
David Arechea-Mangas, Ingénieur systèmes CDP
Christine Khayati, Ingénieure Microsoft CDP
Vincent Aior, Technicien informatique
Béatrice Sevel, Informaticienne cheffe de projet CDP
Thibault Hérot, Technicien support CDP
Yohan Barian, Administrateur système CDP
Florent Boissière, Technicien Mecom CDP
Rechad Hamzaoui, Ingénieur spécialiste téléphonie
Grégoire Clémenceau, Responsable Production applicative CDP
Igor Lefort, Ingénieur systèmes Linux CDP
Romain Lelèvre, Ingénieur systèmes CDP
Maxime Chandelier, Ingénieur spécialiste réseaux CDP
Néboissa Mikacic, Technicien télécom CDP
Thomas Sarrazin, Ingénieur systèmes et réseaux CDP
Davidson Michel, Technicien cellule support CDP
Kistell Le Roux, Ingénieure poste de travail

PROJET Nomenclature par étage - N3 Scénario 4

Niveau	Service	Occupation	Surface	Commentaires
Niveau 3	DSI	Archives	23,59 m²	
Niveau 3	DSI	Bureau service	20,86 m²	
Niveau 3	DSI	Bureau service	23,08 m²	
Niveau 3	DSI	Bureau service	20,40 m²	
Niveau 3	DSI	Bureau service	25,08 m²	Bureau Partagé
Niveau 3	DSI	Bureau service	12,34 m²	
Niveau 3	DSI	Bureau service	12,37 m²	
Niveau 3	DSI	Bureau service	12,37 m²	
Niveau 3	DSI	Bureau service	12,37 m²	
Niveau 3	DSI	Bureau service	33,22 m²	Bureau Partagé
Niveau 3	DSI	Bureau service	30,45 m²	Bureau Partagé
Niveau 3	DSI	Bureau service	57,98 m²	Bureau Partagé
Niveau 3	DSI	Bureau service	22,80 m²	Bureau Partagé
Niveau 3	DSI	Bureau service	11,55 m²	
Niveau 3	DSI	Bureau service	11,44 m²	
Niveau 3	DSI	Bureau service	15,26 m²	
Niveau 3	DSI	Bureau service	32,57 m²	Bureau Partagé
Niveau 3	DSI	Bureau service	31,53 m²	Directeur
Niveau 3	DSI	Bureau service	23,21 m²	
Niveau 3	DSI	Bureau service	17,23 m²	
Niveau 3	DSI	Bureau service	15,08 m²	
Niveau 3	DSI	Bureau service	18,34 m²	
Niveau 3	DSI	Bureau service	15,44 m²	
Niveau 3	DSI	Bureau service	14,86 m²	
Niveau 3	DSI	Bureau service	11,26 m²	
Niveau 3	DSI	Bureau service	13,79 m²	
Niveau 3	DSI	Bureau service	33,13 m²	Bureau Partagé
Niveau 3	DSI	Bureau service	12,45 m²	
Niveau 3	DSI	Bureau service	78,52 m²	Bureau Partagé
Niveau 3	DSI	Bureau service	89,02 m²	Bureau Partagé
Niveau 3	DSI	Bureau service	11,76 m²	
Niveau 3	DSI	Bureau service	37,64 m²	Bureau Partagé
Niveau 3	DSI	Bureau service	19,75 m²	
Niveau 3	DSI	Bureau service	26,57 m²	
Niveau 3	DSI	Bureau service	50,78 m²	Bureau Partagé
Niveau 3	DSI	Bureau service	57,34 m²	Bureau Partagé
Niveau 3	DSI	Photocopie	5,07 m²	
Niveau 3	DSI	Photocopie	4,34 m²	
Niveau 3	DSI	Réunion	26,40 m²	
Niveau 3	DSI	Réunion	16,09 m²	
Niveau 3	DSI	Réunion	16,85 m²	

Total général

1024,16 m²
1024,16 m²
1024,16 m²

Quai Anatole France

Rue de Lille

LEGENDE

Phase Démolition

Phase Projet



Maîtrise d'ouvrage
DIRECTION
DES AFFAIRES IMMOBILIÈRES
ET DU PATRIMOINE

Opération

3410

Phase

ETU

Émetteur

AN_ARC

Lot

ARC

Type

Numéro

Indice

A

Date
06/11/25

Échelle

Format

A3H

Dessiné par
WP

Version maquette

15 Quai Anatole France

PROJET - Macro-zoning (Scénario 4)

Niveau RDC

Légende par direction

- A-Commun
- DCE + Délégations
- DCVP
- DLP
- SGQ

SECRÉTARIAT GÉNÉRAL DE LA QUESTURE
Catherine Leroy, Secrétaire générale de la Questure
Marianne Brun, Directrice générale
Valérie Champain, Assistante de direction et de gestion
Anne Le Nestour, Assistante de direction et de gestion
Valérie Champain, Assistante de direction et de gestion

Scénario 4
Zone SGQ

Quai Anatole France

Scénario 4
Zone DCE +
Délégations

Bureaux tampons/surface restante	Option 1 – DCE + 3 délégations + 1 salle de réunion (délégation)	Option 2 – DCE + 2 délégations + 2 salles de réunion (délégation) + commission d'apurement...	Option 3 – DCE + 2 délégations + 1 commission + 2 salles de réunion (délégation) + commission d'apurement...
	DCE – 141m ² DDE – 75m ² DCT – 73m ² DOM – 84m ² 1 SdR – 40m ²	DCE – 141m ² DDE – 75m ² DCT – 73m ² CCAC – 45m ² 2 SdR – 80m ²	DCE – 141m ² DCT – 73m ² DOM – 84m ² CCAC – 45m ² 2 SdR – 80m ²
423 m ²	413m ²	414m ²	423m ²

PROJET Nomenclature par étage - N4 Scénario 4

Niveau	Service	Occupation	Surface	Commentaires
--------	---------	------------	---------	--------------

Niveau 4	DCE + Délégations	Bureau service	31,77 m ²	Bureau Partagé
Niveau 4	DCE + Délégations	Bureau service	49,99 m ²	Bureau Partagé
Niveau 4	DCE + Délégations	Bureau service	9,61 m ²	
Niveau 4	DCE + Délégations	Réunion	43,40 m ²	
			134,78 m ²	

Niveau 4	DCVP	Archives	13,19 m ²	
Niveau 4	DCVP	Archives	14,19 m ²	
Niveau 4	DCVP	Bureau service	22,29 m ²	
Niveau 4	DCVP	Bureau service	96,82 m ²	Bureau Partagé
Niveau 4	DCVP	Bureau service	25,68 m ²	Bureau Partagé
Niveau 4	DCVP	Bureau service	12,79 m ²	
Niveau 4	DCVP	Bureau service	29,52 m ²	Bureau Partagé
Niveau 4	DCVP	Bureau service	90,34 m ²	Bureau Partagé
Niveau 4	DCVP	Bureau service	12,06 m ²	
Niveau 4	DCVP	Bureau service	17,86 m ²	
Niveau 4	DCVP	Consultation	45,61 m ²	
Niveau 4	DCVP	Photocopie	4,93 m ²	
			385,26 m ²	

Niveau 4	DLP	Bureau service	21,18 m ²	
Niveau 4	DLP	Bureau service	16,38 m ²	
Niveau 4	DLP	Bureau service	33,18 m ²	Directeur
Niveau 4	DLP	Bureau service	50,72 m ²	Bureau Partagé
Niveau 4	DLP	Bureau service	75,88 m ²	Bureau Partagé
Niveau 4	DLP	Bureau service	11,97 m ²	
Niveau 4	DLP	Bureau service	22,94 m ²	
Niveau 4	DLP	Bureau service	19,67 m ²	
Niveau 4	DLP	Bureau service	37,51 m ²	Bureau Partagé
Niveau 4	DLP	Bureau service	16,95 m ²	
Niveau 4	DLP	Bureau service	14,90 m ²	
Niveau 4	DLP	Bureau service	16,55 m ²	
Niveau 4	DLP	Photocopie	4,34 m ²	
Niveau 4	DLP	Réunion	16,88 m ²	
			359,05 m ²	

Niveau 4	SGQ	Bureau service	16,91 m ²	
Niveau 4	SGQ	Bureau service	14,91 m ²	
Niveau 4	SGQ	Bureau service	23,73 m ²	Bureau Partagé
Niveau 4	SGQ	Bureau service	32,94 m ²	Secrétaire générale
Niveau 4	SGQ	Bureau service	29,26 m ²	Directrice générale
Niveau 4	SGQ	Réunion	49,77 m ²	

167,52 m²
1046,60 m²
1046,60 m²

Total général

Direction de la Logistique parlementaire
Charles d'Araujo, Directeur
Francine Chesnot, Assistante de direction et de gestion

CELL Budgétaire et comptable
Marc Alonso, Agent
Olivier Kubica, Agent

DIV Moyens généraux et fournitures
Didier Eifermann, Chef de division
Thomas Witwer, Administrateur-adjoint
Christine Meszy, Gestionnaire de fournitures CDP
Séverine Millet, Assistante de direction CDP
Cédric Finet, Agent
Nils Renard, Administrateur-adjoint
Chrystel Deubras, Gestionnaire de fournitures CDP

DIV Restauration et hébergement
Claire Vaudou, Cheffe de division
Denis Grandgeorge, Assistant de direction et de gestion
Sarah Mironnet, Assistante de direction et de gestion
Nathalie Six, Assistante médicale
Amandine Allender, Comptable CDP
Stéphane Dhédin, Cuisinier CDP
Hélène Leibovitch, Administratrice-adjointe
Christelle Abic, Agente
Wendy Lamothe-Guyon, Administratrice-adjointe
Margot Marilieu, Responsable Qualité CDP

Division de Archives et histoire parlementaire
Vincent Tocanne, Chef de division
Jean-Pascal Pennanech, Conseiller
Marc Bédère, Administrateur-adjoint
Philippe Grenier, Administrateur-adjoint
Bertrand Lapierre, Agent
Jean-Antoine Calverio, Agent
Dominique Delaune, Assistante de direction et de gestion
Pascale Courbière, Assistante de direction et de gestion
Mariam Mousissian, Archiviste CDP
Maxime Meyer, Archiviste Vacataire
Adrien Houel, Archiviste CDP
Oriane Anata, Archiviste CDP
Aude Jagut, Archiviste responsable des fonds CDP

Cellule gestion images en ligne des débats
André Duneuillard, Agent
Roland Redon, Agent
Marc Lawski, Agent
Fabrice Muller, Agent
Philippe Andrieu, Agent
David Malet, Agent
Fabien Chauvineau, Administrateur-adjoint
Antoine Forcade, Gestionnaire d'images en ligne CDP

LEGENDE

- Phase Démolition
- Phase Projet



Maîtrise d'ouvrage
DIRECTION
DES AFFAIRES IMMOBILIÈRES
ET DU PATRIMOINE

Opération
3410

Phase
ETU

Émetteur
AN_ARC

Lot
ARC

Type

Numéro

Indice
A

Date
06/11/25

Échelle

Format
A3H

Dessiné par
WP

Version maquette

15 Quai Anatole France

PROJET - Macro-zoning (Scénario 4)

Niveau 4

Légende par direction

- A-Commun
- DAF
- DAIP
- DCE + Délégations

PROJET Nomenclature par étage - N5 Scénario 4				
Niveau	Service	Occupation	Surface	Commentaires
Niveau 5	DAF	Archives	9,68 m²	
Niveau 5	DAF	Archives	13,37 m²	
Niveau 5	DAF	Bureau service	20,99 m²	
Niveau 5	DAF	Bureau service	16,45 m²	
Niveau 5	DAF	Bureau service	16,58 m²	
Niveau 5	DAF	Bureau service	33,44 m²	Directrice
Niveau 5	DAF	Bureau service	24,74 m²	
Niveau 5	DAF	Bureau service	25,04 m²	Bureau Partagé
Niveau 5	DAF	Bureau service	12,37 m²	
Niveau 5	DAF	Bureau service	12,36 m²	
Niveau 5	DAF	Bureau service	18,38 m²	

PROJET Nomenclature par étage - N5 Scénario 4				
Niveau	Service	Occupation	Surface	Commentaires
Niveau 5	DAF	Bureau service	16,75 m²	
Niveau 5	DAF	Bureau service	14,39 m²	
Niveau 5	DAF	Bureau service	34,47 m²	Bureau Partagé
Niveau 5	DAF	Bureau service	26,49 m²	Bureau Partagé
Niveau 5	DAF	Bureau service	19,73 m²	
Niveau 5	DAF	Bureau service	15,18 m²	
Niveau 5	DAF	Bureau service	31,74 m²	Bureau Partagé
Niveau 5	DAF	Bureau service	33,01 m²	Bureau Partagé
Niveau 5	DAF	Réunion	17,03 m²	
Niveau 5	DAF	Réunion	42,19 m²	
			454,38 m²	

Niveau 5	DAIP	Bureau service	26,87 m²	Bureau Partagé
Niveau 5	DAIP	Bureau service	16,22 m²	
Niveau 5	DAIP	Bureau service	29,34 m²	Bureau Partagé
Niveau 5	DAIP	Bureau service	13,15 m²	
Niveau 5	DAIP	Bureau service	19,55 m²	
Niveau 5	DAIP	Bureau service	11,30 m²	
Niveau 5	DAIP	Bureau service	22,76 m²	
Niveau 5	DAIP	Bureau service	32,50 m²	Bureau Partagé
Niveau 5	DAIP	Réunion	20,98 m²	
Niveau 5	DAIP	Réunion	23,88 m²	
			216,54 m²	

Niveau 5	DCE + Délégations	Bureau service	16,69 m²	
Niveau 5	DCE + Délégations	Bureau service	14,56 m²	
Niveau 5	DCE + Délégations	Bureau service	27,31 m²	Bureau Partagé
Niveau 5	DCE + Délégations	Bureau service	29,62 m²	Bureau Partagé
Niveau 5	DCE + Délégations	Bureau service	15,29 m²	
Niveau 5	DCE + Délégations	Bureau service	48,65 m²	Président de l'OPECST
Niveau 5	DCE + Délégations	Bureau service	14,15 m²	
Niveau 5	DCE + Délégations	Bureau service	17,86 m²	
Niveau 5	DCE + Délégations	Bureau service	14,46 m²	
Niveau 5	DCE + Délégations	Bureau service	12,25 m²	
Niveau 5	DCE + Délégations	Bureau service	20,62 m²	
Niveau 5	DCE + Délégations	Bureau service	12,81 m²	
Niveau 5	DCE + Délégations	Bureau service	9,78 m²	
Niveau 5	DCE + Délégations	Reprographie	6,92 m²	
Niveau 5	DCE + Délégations	Réunion	27,39 m²	

Total général

288,36 m²

959,29 m²

959,29 m²

Scénario 4
Zone DCE +
Délégations

Bureaux tampons/surface restante	Option 1 – DCE + 3 délégations + 1 salle de réunion (délégation)	Option 2 – DCE + 2 délégations + 2 salles de réunion (délégation) + commission d'apurement...	Option 3 – DCE + 2 délégations + 1 commission + 2 salles de réunion (délégation) + commission d'apurement...
	DCE – 141m² DDE – 75m² DCT – 73m² DOM – 84m² 1 SdR – 40m²	DCE – 141m² DDE – 75m² DCT – 73m² CCAC – 45m² 2 SdR – 80m²	DCE – 141m² DCT – 73m² DOM – 84m² CCAC – 45m² 2 SdR – 80m²
423m²	413m²	414m²	423m²

Quai Anatole France

Rue de Lille

DIRECTION DES ACHATS ET DES FINANCES

Véronique Grivel, Directrice
Clarisse De Barros, Assistante de direction et de gestion
Blairice Faucon, Conseillère
Youssef Nejari, Référent informatique CDP
Corine Zerdoun, Assistante de direction et de gestion

Division de la trésorerie

Mathieu Mouton, Chef de division
Raymond Owono Mbaze, Chargé de comptabilité CDP
Fouad Dupel, Chargé de comptabilité CDP
Sylvie Stie, Chargée de comptabilité CDP
Claire Desroches, Assistante de direction CDP
Sophie Bernot, Agente
Patricia Martineau, Agente
Sandra Calixte, Agente
Ereel Celik, Apprenti

Division des achats et de la commande publique

Sophie Debat, Cheffe de division
Agnès Jaleau, Adjointe chef de division CDP
Daniel Morin, Administrateur
Eric Bozac, Administrateur-adjoint
Fabienne Levain, Administratrice-adjointe
Samira Omani, Acheteuse publique CDP
Auréli Bravet, Acheteuse publique CDP
Antoine David Scarsavio, Acheteur public CDP
Frédérique Perrot, Juriste marché public
Blandine Le Gall, Assistante de direction et de gestion
Anne Stamniasco, Assistante de direction et de gestion
Corinne Laguyet, Assistante de direction et de gestion
Camille Pottier, Assistante de direction CDP
Jean-Noël Armengol, Agent

Division du budget et du contrôle de gestion

Emmanuelle Lavie, Cheffe de division
Baptiste Deltonne, Administrateur-adjoint
Benjamin Guasch-Roubaud, Administrateur-adjoint
Antoine Le Vavasseur, Administrateur-adjoint
Yala Lumembo, Responsable comptable CDP
Salima Tazou, Responsable comptable et audit CDP
Colette Dalle-Din, Responsable comptable CDP
Fatoumata Tandia, Chargée d'analyse budgétaire CDP
Blair DJAZIRI, Apprenti

Service Facturier

Philippe Courrèges, Administrateur-adjoint
Audrey Marmigère, Administratrice-adjointe
David Scalbert, Assistant de direction et de gestion

Département Audiovisuel

Gabriel Testu de Balincourt, Chef département Audiovisuel
Hervé Ouvrand, Responsable maint. audiovisuelle CDP
Juliette Courcelle, Cheffe unité Événementiel
Modi Barry, Chargé événementiel CDP
Pierre Blouet, Chargé événementiel CDP
M. Flame VIDAL, chargé d'événement
Hind Mazhar, Ingénieure projets audiovisuels CDP
Goran Seifert, Ingénieur audiovisuel CDP
Thierry Candia, Dessinateur en réseaux
Jacques Pidoux, Agent

LEGENDE

- Phase Démolition
- Phase Projet



Maîtrise d'ouvrage

DIRECTION
DES AFFAIRES IMMOBILIÈRES
ET DU PATRIMOINE

Opération	Phase	Émetteur	Lot	Type	Numéro	Indice
3410	ETU	AN_ARC	ARC			A

Date	Échelle	Format	Dessiné par
06/11/25		A3H	WP
Version maquette			

15 Quai Anatole France

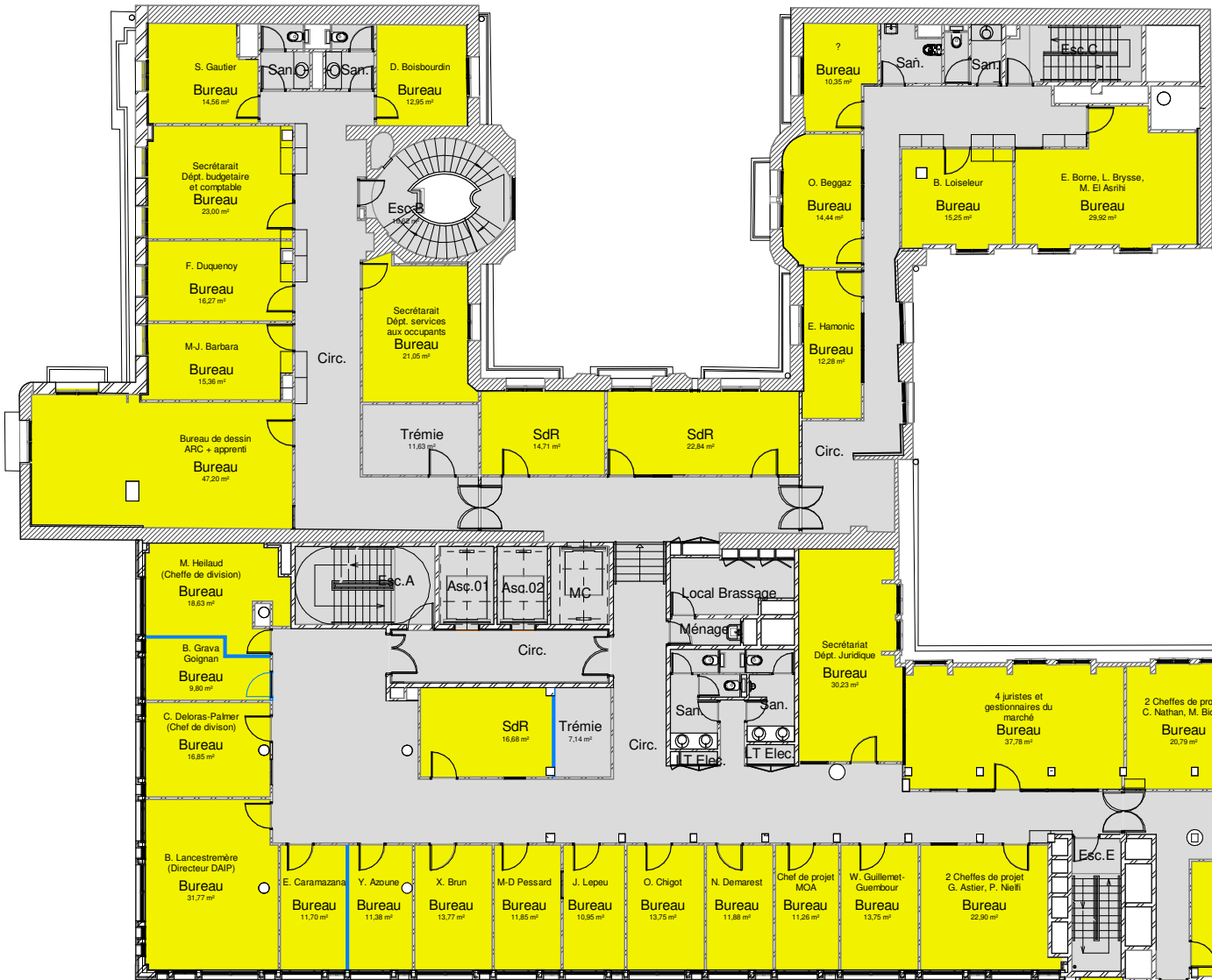
PROJET - Macro-zoning (Scénario 4)

Niveau 5

Légende par direction

- A-Commun
- DAIP

Quai Anatole France



DIRECTION DES AFFAIRES IMMOBILIÈRES ET DU PATRIMOINE
Bruno Lancestrémère, Directeur
Evelynne Caramazana, Assistante de direction et de gestion

Pilotage énergétique
Edy Borne, Chargé de pilotage énergétique
Lionel Brysse, Ouvrier professionnel 2ème cat.

Division des prestations en bâtiment et de l'audiovisuel
Marine Heillaud, Cheffe de division
Béatrice Grava-Golignan, Assistante de direction CDP

Oeuvres d'art
Mary-Julie Barbara, Responsable des œuvres d'art CDP

Département Budgetaire/Comptable
Frédéric Duguerny, Chef de département
Emmanuel Aebi, Assistant de direction et de gestion
Danièle Colin, Agente
Chloé Van't Hof Patillon, Agente

Département Services aux occupants
Sylvain Gautier, Chef Dépt Services aux occupants
David Boisboudin, Chef-adjoint pôle service aux occupants
Barbara Klising, Agente
Laurence Just, Assistante de direction CDP

Division du pilotage et de la gestion des opérations immobilières
Clément Deloras-Palmer, Chef de division
Yasmina Azoune, Assistante de direction et de gestion
Curamiane Begaz, Coordonnateur SPS CDP
Bruno Loiseleur, Coordonnateur SPS CDP

Pôle Maîtrise d'ouvrage
Xavier Brun, Ingénieur en chef
Marie-Danièle Pessard, Architecte CDP
Nathalie Demarest, Architecte CDP
Juliette Lepeu, Cheffe projet immobilier CDP
Mohammed El Ashti, Référent informatique CDP
Hém Do Paço, Dessinateur-projeteur
Pauline Martin-Lalande, Dessinatrice-projeteuse cheffe de projet
Wilbert Perez, Dessinateur-projeteur
Asmaa Bouazzaouy, Apprentie

Département juridique
Wassila Guillemet Guembour, Cheffe de département
Juliette Caron, Administratrice-adjointe
Emme Redouani, Gestionnaire marchés CDP
Yoh Ramatou Koné, Gestionnaire de marchés CDP
Louise Le Biguet, Assistante de direction CDP
Ophélie Gatoullat, Assistante de direction CDP
Maryam-Aurélié Blanchet, Assistante de direction CDP

POLE Maîtrise d'oeuvre, exploit., maint.
Olivier Chigot, Chef de pôle

Département Electricité
Olivier Chigot, Chef de dépt
Tania de Branco, Assistante de direction CDP
Abdeljilille Alt Halima, Ingénieur, chef adjoint dépt électricité
Bérénice Concentrait-Royo, Ingénieure électricité CDP
Jean-Roch Turlais, Ingénieur électricité CDP
Lionel Jankowski, Ouvrier professionnel 2ème cat.
Tidiane Diané, Technicien sup. électricité CDP
Gerlus Cetoute, Technicien courants faibles CDP
Souleymane Sagna, Dessinateur-projeteur CDP
Laurent Vivet, Dessinateur en réseaux

Département Chauffage, ventilation, cfm
Abdelilah Mhamdi, Ingénieur, chef dépt CVC CDP
Sidonie Höfler, Assistante de direction CDP
Manuelle Coullin, Ingénieure en génie climatique CDP
Cécile Pignot, Ingénieur d'études CVC
Etienne Viot, Ingénieur en génie climatique CDP
Jean-Michel Lassource, Technicien CVC CDP
Maxime Soulard, Technicien CVC CDP
Thierry Soupault, Ouvrier professionnel 2ème cat.
Brahim Tahiri, Dessinateur-projeteur CDP
Frédéric Sébastien, Dessinateur-projeteur CDP
Maxime Pholine, Apprenti

Département Maîtrise d'oeuvre
Coralie Forestier, Ingénieure, cheffe dépt MO
Samia Djil, Assistante de direction CDP
Maria Ribeira Gabral, Assistante de direction CDP
Guillaume Astier, Chef de projet CDP
Maelle Bidan, cheffe de projet
Claire Nathan, Cheffe de projet CDP
Paola Nelli, Cheffe de projet CDP
Jean-Baptiste Bertrand, Conducteur de travaux CDP
Nicolas Chauvelly, Conducteur de travaux CDP
Franck Duboscqard, Conducteur de travaux CDP
Maxime Dupont-Opresco, Conducteur de travaux CDP
Benoit Fargnier, Conducteur de travaux CDP
Christelle Mailhe, apprentie

PROJET Nomenclature par étage - N6 Scénario 4

Niveau	Service	Occupation	Surface	Commentaires
Niveau 6	DAIP	Bureau service	14,56 m²	
Niveau 6	DAIP	Bureau service	12,95 m²	
Niveau 6	DAIP	Bureau service	23,00 m²	
Niveau 6	DAIP	Bureau service	16,27 m²	
Niveau 6	DAIP	Bureau service	15,36 m²	
Niveau 6	DAIP	Bureau service	47,20 m²	Bureau Partagé
Niveau 6	DAIP	Bureau service	9,80 m²	
Niveau 6	DAIP	Bureau service	16,85 m²	
Niveau 6	DAIP	Bureau service	31,77 m²	Directeur
Niveau 6	DAIP	Bureau service	11,70 m²	
Niveau 6	DAIP	Bureau service	13,77 m²	
Niveau 6	DAIP	Bureau service	11,85 m²	
Niveau 6	DAIP	Bureau service	10,95 m²	
Niveau 6	DAIP	Bureau service	13,75 m²	
Niveau 6	DAIP	Bureau service	11,88 m²	
Niveau 6	DAIP	Bureau service	11,26 m²	
Niveau 6	DAIP	Bureau service	13,75 m²	
Niveau 6	DAIP	Bureau service	22,90 m²	
Niveau 6	DAIP	Bureau service	25,07 m²	Bureau Partagé
Niveau 6	DAIP	Bureau service	28,01 m²	Bureau Partagé
Niveau 6	DAIP	Bureau service	17,95 m²	
Niveau 6	DAIP	Bureau service	15,42 m²	
Niveau 6	DAIP	Bureau service	20,79 m²	
Niveau 6	DAIP	Bureau service	30,23 m²	Bureau Partagé
Niveau 6	DAIP	Bureau service	12,28 m²	
Niveau 6	DAIP	Bureau service	14,44 m²	
Niveau 6	DAIP	Bureau service	15,25 m²	
Niveau 6	DAIP	Bureau service	29,92 m²	Bureau Partagé
Niveau 6	DAIP	Bureau service	66,49 m²	Bureau Partagé
Niveau 6	DAIP	Bureau service	10,35 m²	
Niveau 6	DAIP	Bureau service	25,02 m²	Bureau Partagé
Niveau 6	DAIP	Bureau service	25,22 m²	Bureau Partagé
Niveau 6	DAIP	Bureau service	37,78 m²	Bureau Partagé
Niveau 6	DAIP	Bureau service	52,17 m²	Bureau Partagé
Niveau 6	DAIP	Bureau service	16,19 m²	
Niveau 6	DAIP	Bureau service	21,05 m²	
Niveau 6	DAIP	Bureau service	11,38 m²	
Niveau 6	DAIP	Bureau service	18,63 m²	
Niveau 6	DAIP	Bureau service	15,64 m²	
Niveau 6	DAIP	Bureau service	19,87 m²	
Niveau 6	DAIP	Bureau service	13,24 m²	
Niveau 6	DAIP	Réunion	16,68 m²	
Niveau 6	DAIP	Réunion	14,71 m²	
Niveau 6	DAIP	Réunion	22,84 m²	
Niveau 6	DAIP	Réunion	42,37 m²	

Total général

948,57 m²
948,57 m²
948,57 m²

Rue de Lille

LEGENDE

- Phase Démolition
- Phase Projet



Maîtrise d'ouvrage
DIRECTION
DES AFFAIRES IMMOBILIÈRES
ET DU PATRIMOINE

Opération
3410

Phase
ETU

Émetteur
AN_ARC

Lot
ARC

Type

Numéro

Indice
A

Date
06/11/25

Échelle

Format
A3H

Dessiné par
WP

Version maquette

15 Quai Anatole France

PROJET - Macro-zoning (Scénario 4)

Niveau 6

Légende par direction

- A-Commun
- DGPS
- SGP-Déontologie

Division de la déontologie et du statut du député

Rémi Schenberg, Déontologue
Thierry Anjubault, Chef de division
Freddy Lemaître, Conseiller
Ludovic Pinto, Administrateur
Juliette Gréhal, Administratrice-adjointe
Julien Bidoux Pérez, Administrateur-adjoint
Delphine Gavvin, Assistante de direction et de gestion
Didier Labrit-Badie, Assistant de direction et de gestion
Isabelle Piccoli, Assistante de direction et de gestion
Jean-Paul Roussez, Assistant de direction et de gestion
Laurence Labatut, Agente
Jean d'Ales, Stagiaire
Mael Jung, Stagiaire

DIRECTION DE LA GESTION PARLEMENTAIRE ET SOCIALE

Thomas Bobitcheff, Directeur
Laurence Durand, Assistante de direction et de gestion
Laurence Buzard, Assistante de direction et de gestion
Yanis Chetti, Assistant à la maîtrise d'ouvrage CDP
Mohamed Camara, Assistant à la maîtrise d'ouvrage CDP

Division de la gestion financière parlementaire

Sylvain Sautier, Chef de division
Alexandra Leclauve, Administratrice-adjointe
Laurilla Calmont, Administratrice-adjointe
Gaëlle Meunier, Agente
Vincent Verger, Agent
Louis Perret de Cazanove, Administrateur-adjoint
Doria Abid, Gestionnaire de contrat CDP
Valérie Broustaut, Agente
Isabelle Bourdelles, Agente
Julie Ozanne, Agente
Azza Ournouss, Chargée de mission CDP
Léon Rajona, Gestionnaire de paie CDP
Angela Felle, AGC Gestionnaire paie CDP
Dylan Remacha, Gestionnaire administratif et paie CDP
Aleksandra Stankovic, Gestionnaire administratif et paie CDP
Dior Ndaye, Chargée gestion financière CDP
Lucas Langevin, Chargé gestion financière et sociale CDP
Marie-José Letort, Référente classement archivage
Samantha Remy, Gestionnaire de paie CDP
Mustapha Mekouci, Gestionnaire de paie CDP
Maëlys Lambourg, Apprentie
Mathieu Tomas, Apprenti
Soukaina Lhassan-Tronet,

Division des prestations sociales

Renaud Wetzel, Chef de division
Sabine Lacroute, Administratrice-adjointe
Pierre-Michel Beniton, Assistant de direction et de gestion
Pierre Stjepanovic, Assistant de direction et de gestion
Charles-Henri Calles, Médecin-conseil CDP
Anne Capet, Assistante de direction et de gestion
Marion Fauvel, Administratrice-adjointe
Florian Leclercq-Laimet, Agent
Sophie Kosinski, Dentiste-conseil CDP
Isabelle Coutant, Assistante de direction CDP
Laura Jardin, Assistante de direction CDP
Bénédicte Dimanche-Annette, Assistante de direction CDP
Alain Rizeg, Gestionnaire de prestations sociales CDP
Cyriel Le Louedec, Gestionnaire de prestations sociales CDP
Sandrine Naucler,
Alain Outout-Chatelein, Agent
Sofia Gonzalez, Chargée de mission CDP
Naïma Mekchouche, Gestionnaire de prestations sociales CDP
David Fonjone, Gestionnaire de prestations sociales CDP
Valérie Lahdy, Chargée de mission CDP
Elsabeth Da Encarnacao, Gestionnaire de prestations sociales CDP

PROJET Nomenclature par étage - N7 Scénario 4

Niveau	Service	Occupation	Surface	Commentaires
Niveau 7	DGPS	Bureau service	16,82 m²	
Niveau 7	DGPS	Bureau service	26,55 m²	Bureau Partagé
Niveau 7	DGPS	Bureau service	33,88 m²	Directeur
Niveau 7	DGPS	Bureau service	69,15 m²	Bureau Partagé
Niveau 7	DGPS	Bureau service	11,87 m²	
Niveau 7	DGPS	Bureau service	36,33 m²	Bureau Partagé
Niveau 7	DGPS	Bureau service	11,42 m²	
Niveau 7	DGPS	Bureau service	30,29 m²	Bureau Partagé
Niveau 7	DGPS	Bureau service	33,55 m²	Bureau Partagé
Niveau 7	DGPS	Bureau service	45,33 m²	Bureau Partagé
Niveau 7	DGPS	Bureau service	21,94 m²	
Niveau 7	DGPS	Bureau service	14,57 m²	
Niveau 7	DGPS	Bureau service	14,63 m²	
Niveau 7	DGPS	Bureau service	14,57 m²	
Niveau 7	DGPS	Bureau service	23,21 m²	
Niveau 7	DGPS	Bureau service	13,14 m²	
Niveau 7	DGPS	Bureau service	12,44 m²	
Niveau 7	DGPS	Bureau service	26,33 m²	Bureau Partagé
Niveau 7	DGPS	Bureau service	27,26 m²	Bureau Partagé
Niveau 7	DGPS	Bureau service	15,30 m²	
Niveau 7	DGPS	Bureau service	63,95 m²	Bureau Partagé
Niveau 7	DGPS	Bureau service	13,65 m²	
Niveau 7	DGPS	Réunion	17,12 m²	
			593,30 m²	

Niveau 7	SGP-Déontologie	Bureau service	36,69 m²	Bureau Partagé
Niveau 7	SGP-Déontologie	Bureau service	18,59 m²	
Niveau 7	SGP-Déontologie	Bureau service	31,18 m²	Déontologue
Niveau 7	SGP-Déontologie	Bureau service	23,51 m²	
Niveau 7	SGP-Déontologie	Bureau service	14,56 m²	
Niveau 7	SGP-Déontologie	Bureau service	23,93 m²	
Niveau 7	SGP-Déontologie	Hall	10,83 m²	
Niveau 7	SGP-Déontologie	Réunion	28,52 m²	
			187,80 m²	
			781,10 m²	
			781,10 m²	

Total général

Quai Anatole France

Rue de Lille

LEGENDE

- Phase Démolition
- Phase Projet



Maîtrise d'ouvrage
DIRECTION
DES AFFAIRES IMMOBILIÈRES
ET DU PATRIMOINE

Opération

3410

Phase

ETU

Émetteur

AN_ARC

Lot

ARC

Type

Numéro

Indice

A

Date
06/11/25

Échelle

Format

A3H

Dessiné par

WP

Version maquette

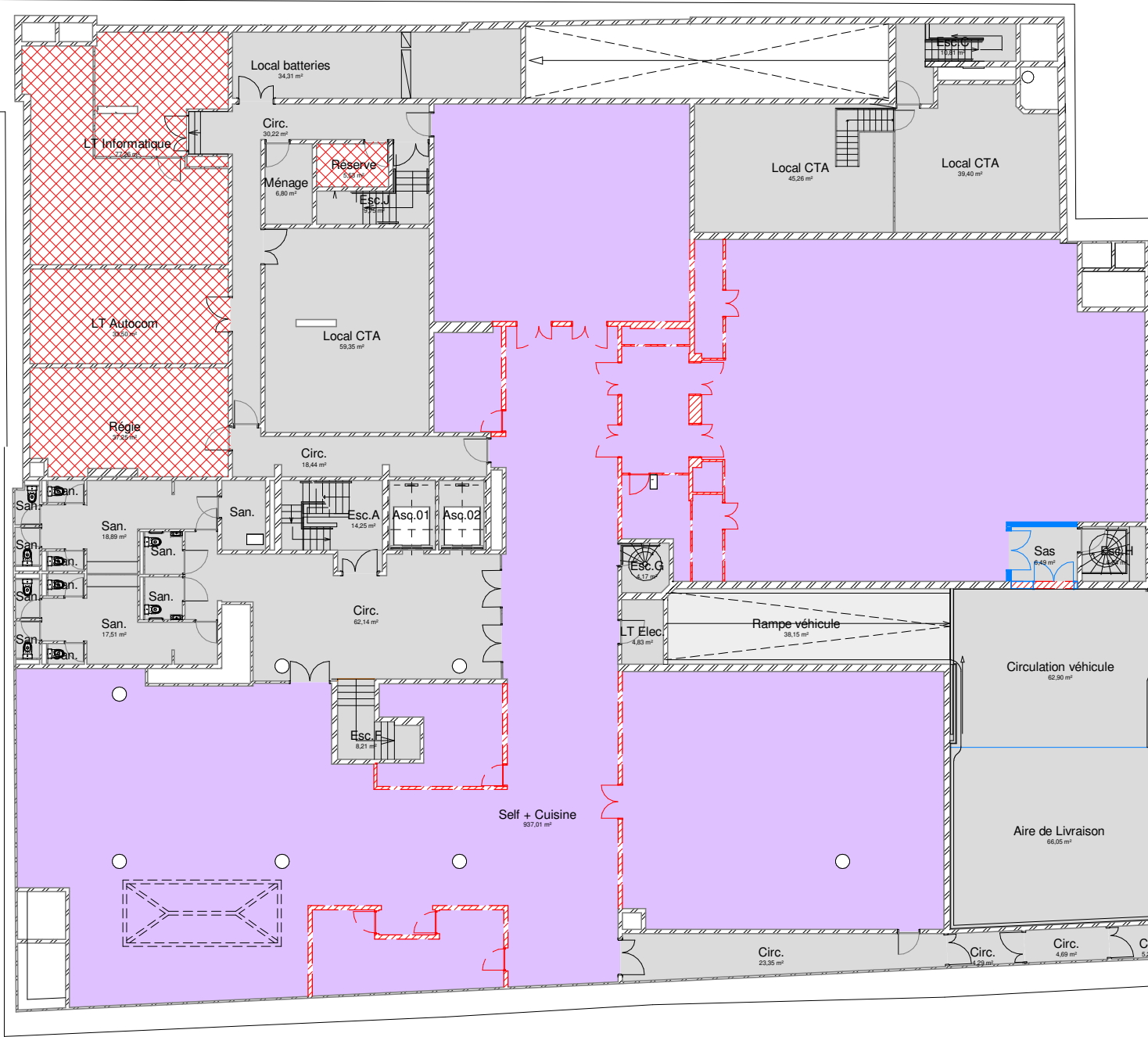
15 Quai Anatole France

PROJET - Macro-zoning (Scénario 4)

Niveau 7

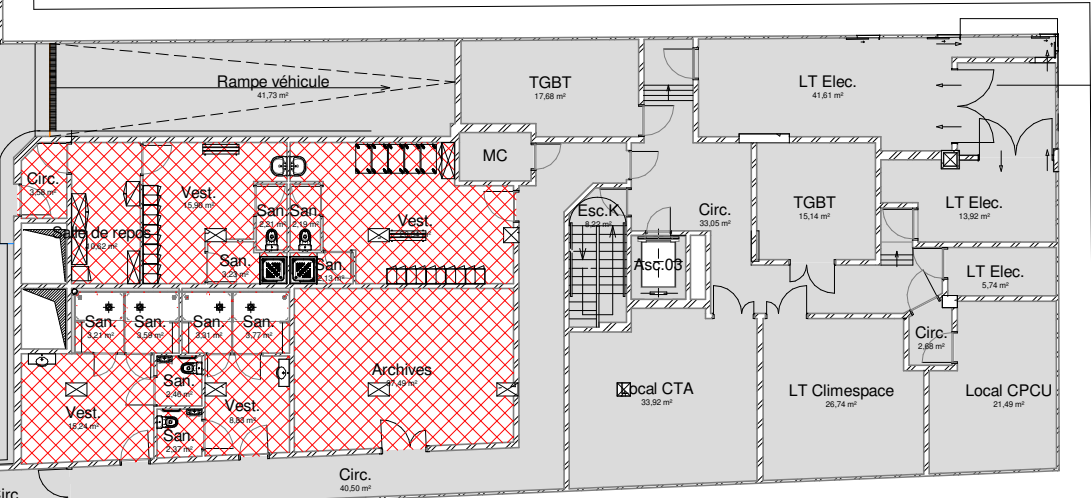
Légende par direction

- A-Commun
- Locaux (sous-sol) à attribuer
- Salle de restauration



PROJET Nomenclature par étage - NA Scénario 4				
Niveau	Service	Occupation	Surface	Commentaires
Niveau A	Locaux (sous-sol) à attribuer	Archives	37,49 m²	
Niveau A	Locaux (sous-sol) à attribuer	Circulation	3,58 m²	
Niveau A	Locaux (sous-sol) à attribuer	Repos	10,62 m²	
Niveau A	Locaux (sous-sol) à attribuer	Régie	37,25 m²	
Niveau A	Locaux (sous-sol) à attribuer	Réserve	5,53 m²	
Niveau A	Locaux (sous-sol) à attribuer	Sanitaire	2,37 m²	
Niveau A	Locaux (sous-sol) à attribuer	Sanitaire	2,46 m²	
Niveau A	Locaux (sous-sol) à attribuer	Sanitaire	3,59 m²	
Niveau A	Locaux (sous-sol) à attribuer	Sanitaire	3,21 m²	
Niveau A	Locaux (sous-sol) à attribuer	Sanitaire	3,31 m²	
Niveau A	Locaux (sous-sol) à attribuer	Sanitaire	3,77 m²	
Niveau A	Locaux (sous-sol) à attribuer	Sanitaire	3,23 m²	
Niveau A	Locaux (sous-sol) à attribuer	Sanitaire	2,21 m²	
Niveau A	Locaux (sous-sol) à attribuer	Sanitaire	2,19 m²	
Niveau A	Locaux (sous-sol) à attribuer	Sanitaire	2,13 m²	
Niveau A	Locaux (sous-sol) à attribuer	Technique support	77,26 m²	
Niveau A	Locaux (sous-sol) à attribuer	Technique support	33,50 m²	
Niveau A	Locaux (sous-sol) à attribuer	Vestiaire	15,24 m²	
Niveau A	Locaux (sous-sol) à attribuer	Vestiaire	8,83 m²	
Niveau A	Locaux (sous-sol) à attribuer	Vestiaire	15,90 m²	
Niveau A	Locaux (sous-sol) à attribuer	Vestiaire	26,34 m²	
			300,01 m²	

Niveau A	Salle de restauration	Restaurant	937,01 m²	
			937,01 m²	
			1237,02 m²	
Total général			1237,02 m²	



LEGENDE

- Phase Démolition
- Phase Projet



Maîtrise d'ouvrage
DIRECTION
DES AFFAIRES IMMOBILIÈRES
ET DU PATRIMOINE

Opération

3410

Phase

ETU

Émetteur

AN_ARC

Lot

ARC

Type

Numéro

Indice

A

Date
06/11/25

Échelle

Format
A3H

Dessiné par
WP

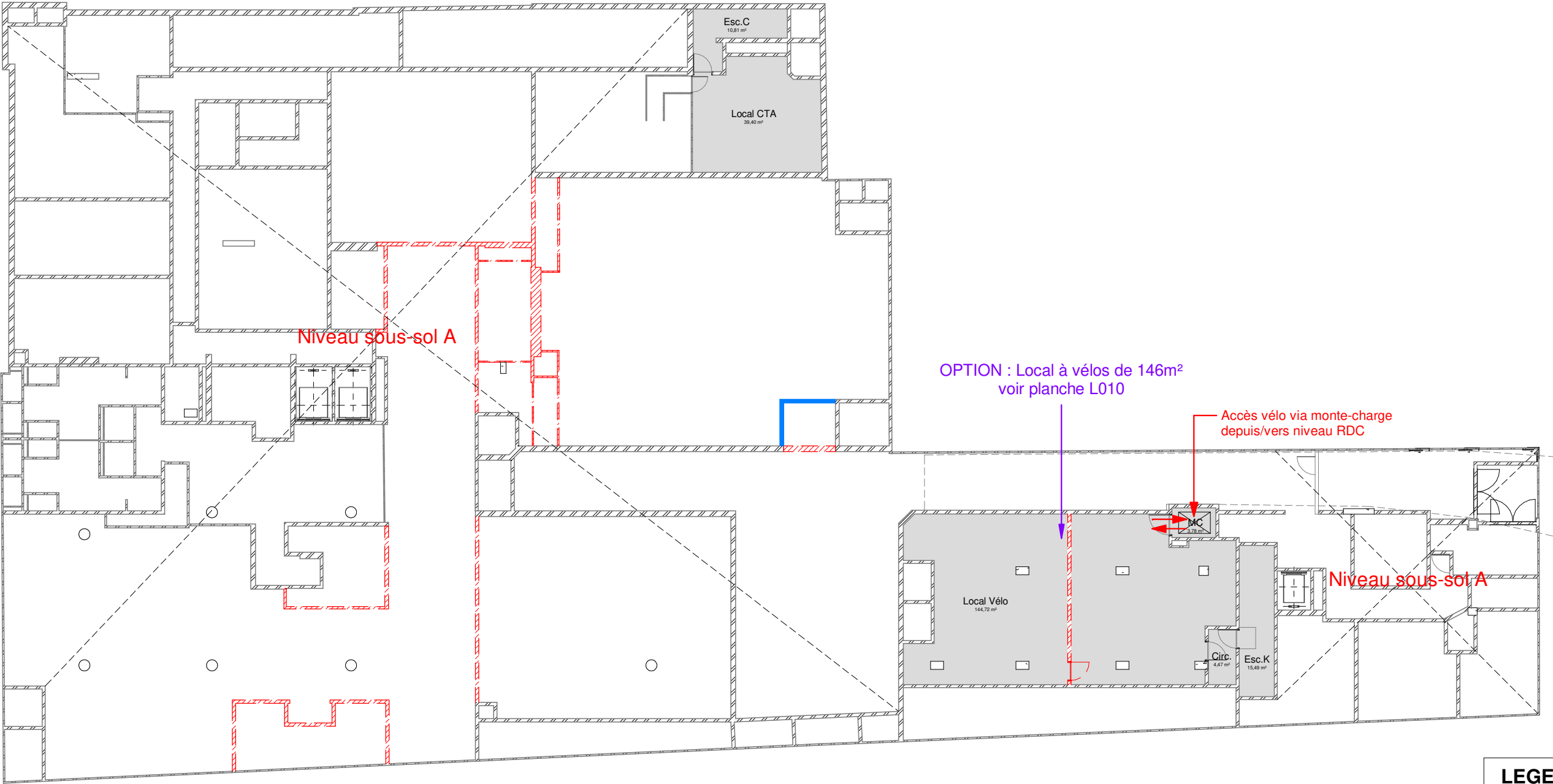
Version maquette

15 Quai Anatole France

PROJET - Macro-zoning (Scénario 4)
Niveau A

Légende par direction

A-Commun



LEGENDE

- Phase Démolition
- Phase Projet



Maîtrise d'ouvrage
DIRECTION
DES AFFAIRES IMMOBILIÈRES
ET DU PATRIMOINE

Opération
3410

Phase
ETU

Émetteur
AN_ARC

Lot
ARC

Type

Numéro

Indice
A

Date
06/11/25

Échelle

Format
A3H

Dessiné par
WP

Version maquette

15 Quai Anatole France

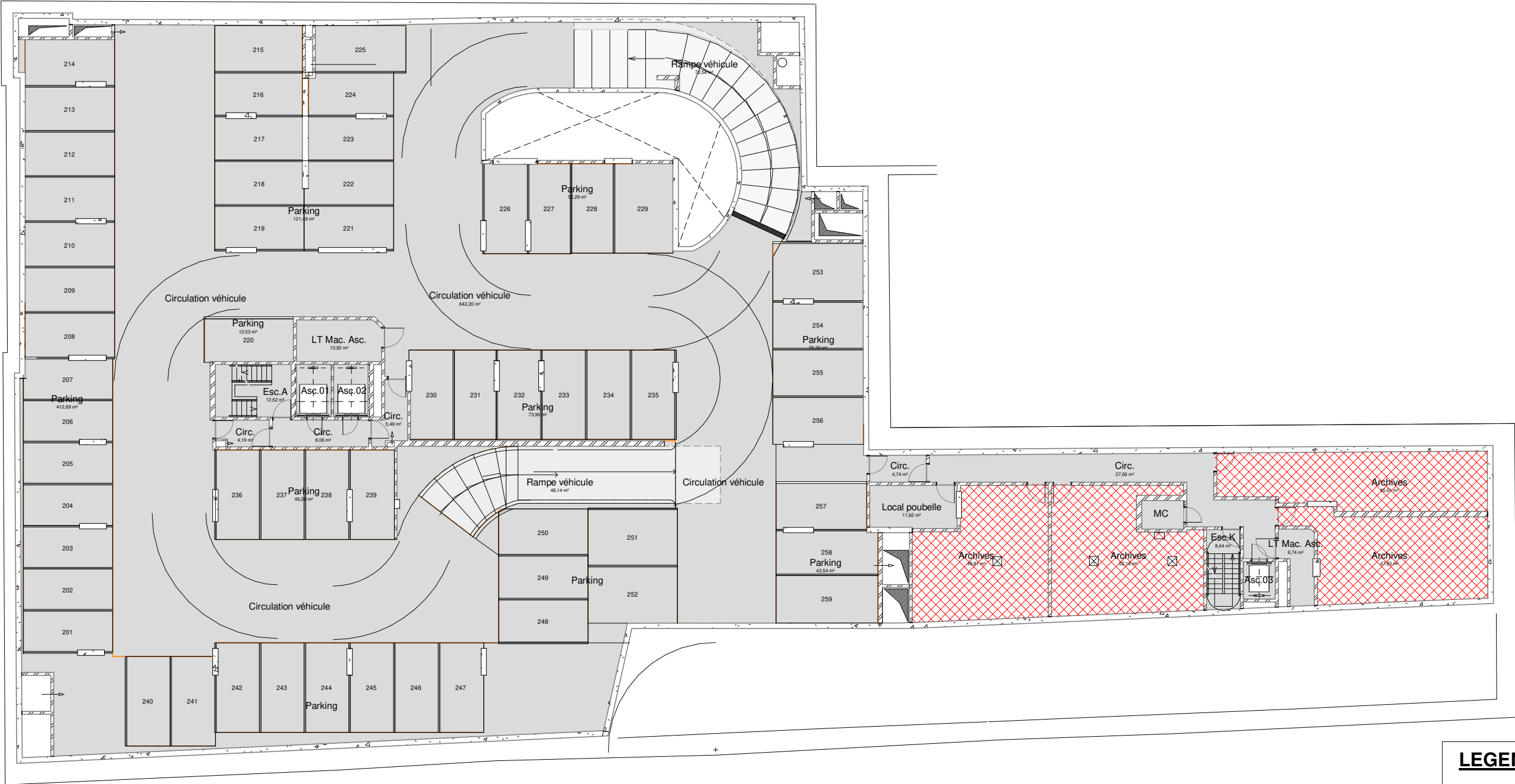
PROJET - Macro-zoning (Scénario 4)
Niveau AE

Légende par direction

- A-Commun
- Locaux (sous-sol) à attribuer

PROJET Nomenclature par étage - NB Scénario 4

Niveau	Service	Occupation	Surface	Commentaires
Niveau B	Locaux (sous-sol) à attribuer	Archives	49,81 m²	
Niveau B	Locaux (sous-sol) à attribuer	Archives	52,16 m²	
Niveau B	Locaux (sous-sol) à attribuer	Archives	45,61 m²	
Niveau B	Locaux (sous-sol) à attribuer	Archives	47,93 m²	
			195,51 m²	
			195,51 m²	
Total général			195,51 m²	



LEGENDE

- Phase Démolition
- Phase Projet



Maîtrise d'ouvrage
DIRECTION
DES AFFAIRES IMMOBILIÈRES
ET DU PATRIMOINE

Opération

3410

Phase

ETU

Émetteur

AN_ARC

Lot

ARC

Type

Numéro

Indice

A

Date
06/11/25

Échelle

Format
A3H

Dessiné par
WP

Version maquette

15 Quai Anatole France

PROJET - Macro-zoning (Scénario 4)

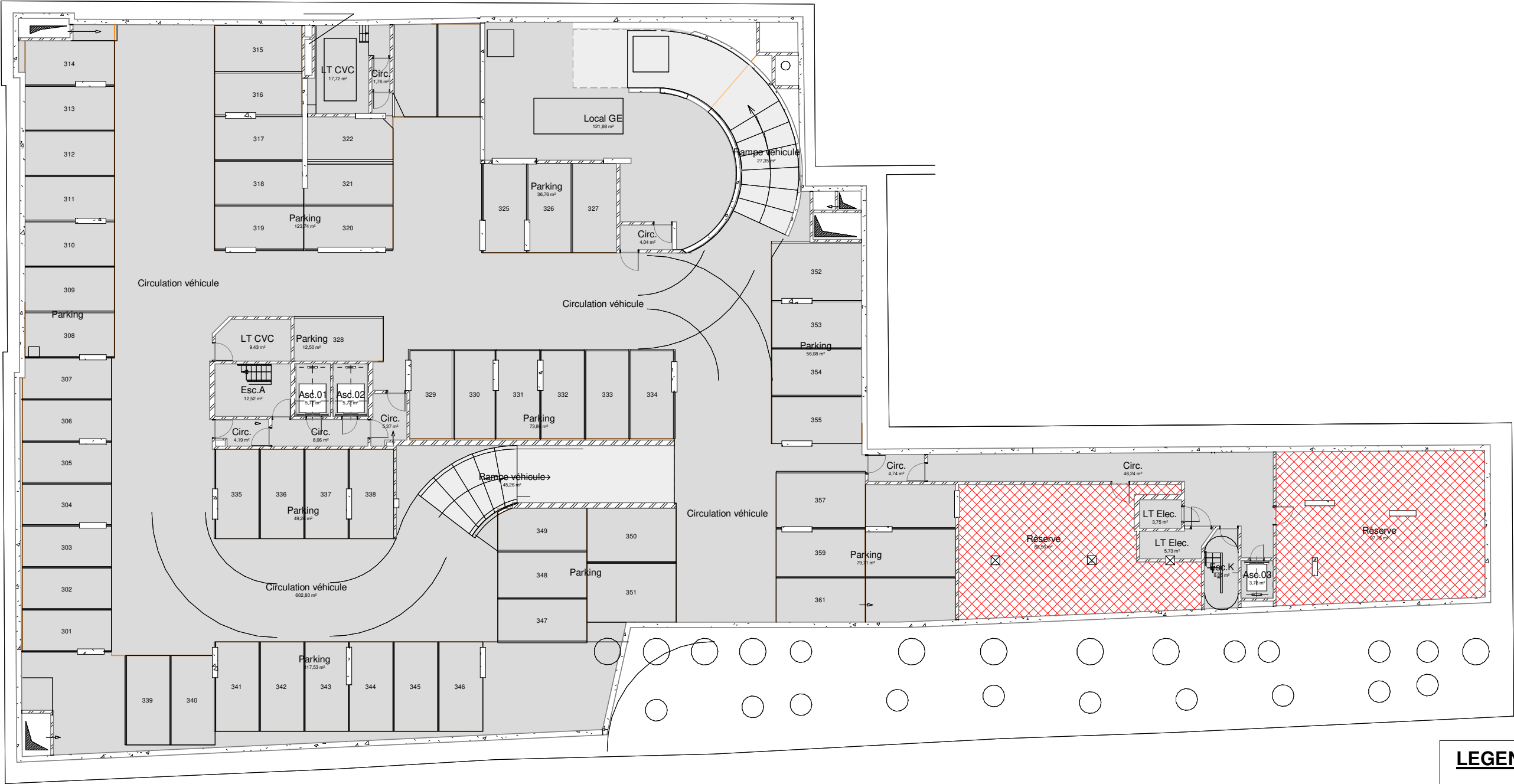
Niveau RDC

Légende par direction

- A-Commun
- Locaux (sous-sol) à attribuer

PROJET Nomenclature par étage - NC Scénario 4

Niveau	Service	Occupation	Surface	Commentaires
Niveau C	Locaux (sous-sol) à attribuer	Réserve	83,56 m²	
Niveau C	Locaux (sous-sol) à attribuer	Réserve	97,15 m²	
			180,70 m²	
			180,70 m²	
Total général			180,70 m²	



LEGENDE

- Phase Démolition
- Phase Projet



Maîtrise d'ouvrage
DIRECTION
DES AFFAIRES IMMOBILIÈRES
ET DU PATRIMOINE

Opération

3410

Phase

ETU

Émetteur

AN_ARC

Lot

ARC

Type

Numéro

Indice

A

Date
06/11/25

Échelle

Format

A3H

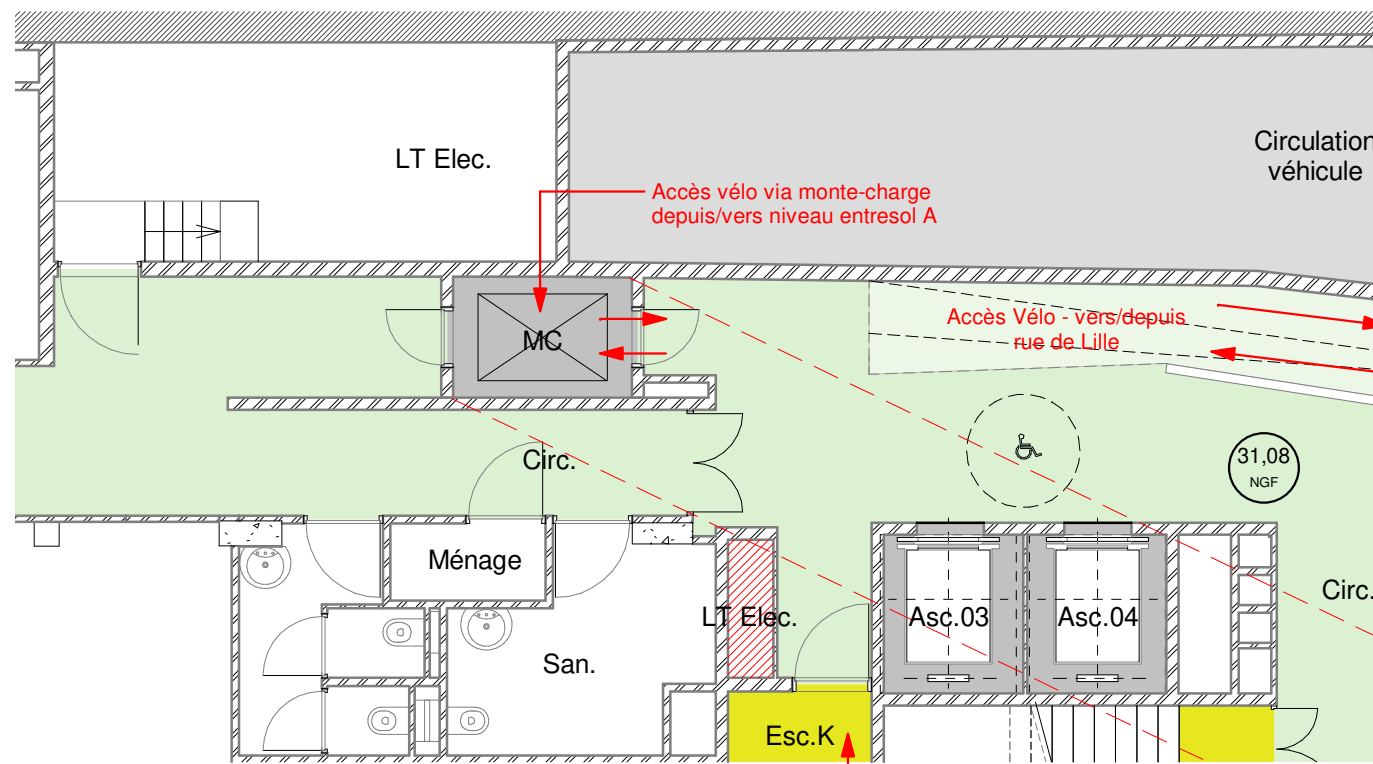
Dessiné par
WP

Version maquette

15 Quai Anatole France

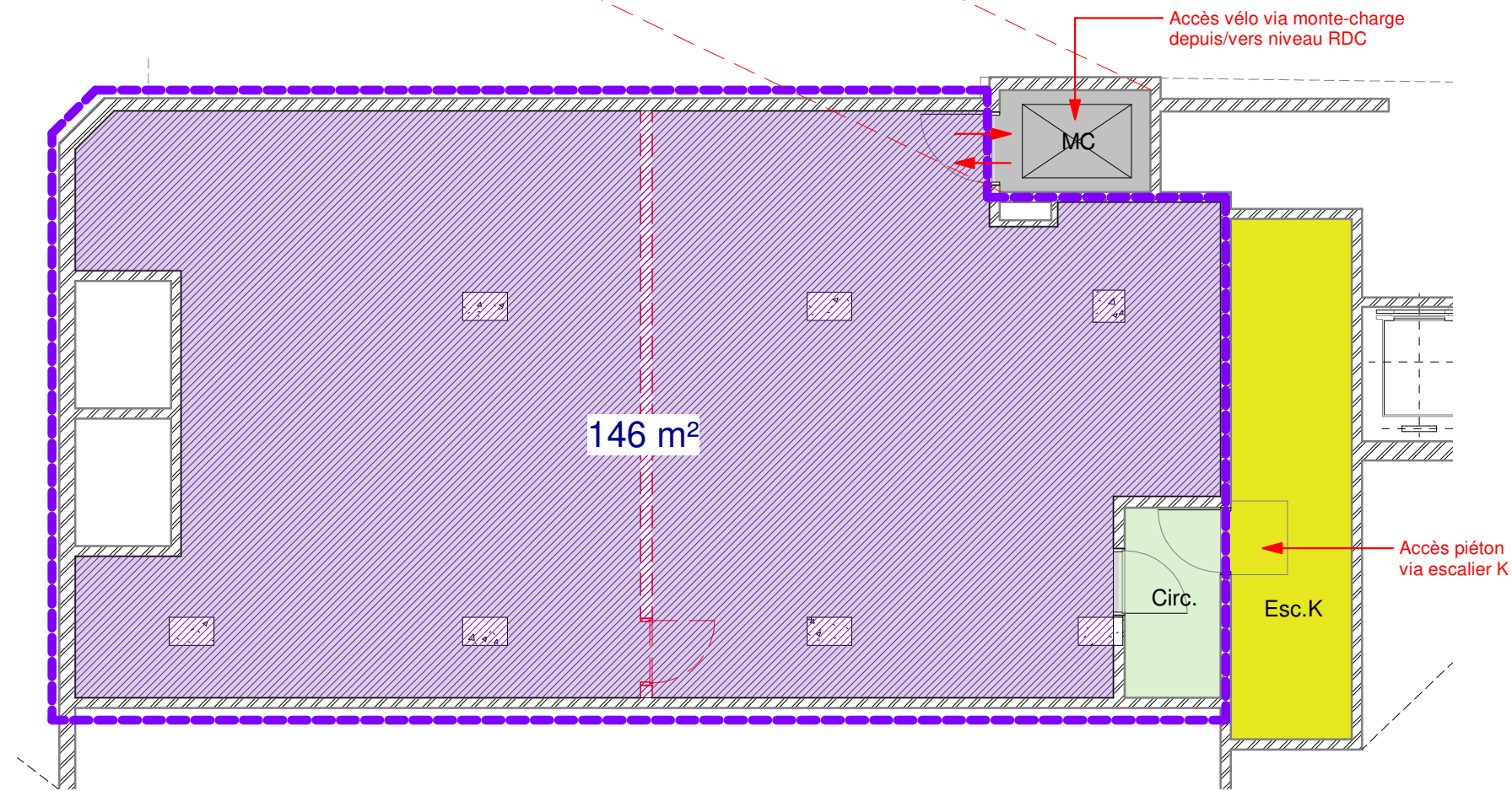
PROJET - Macro-zoning (Scénario 4)

Niveau C



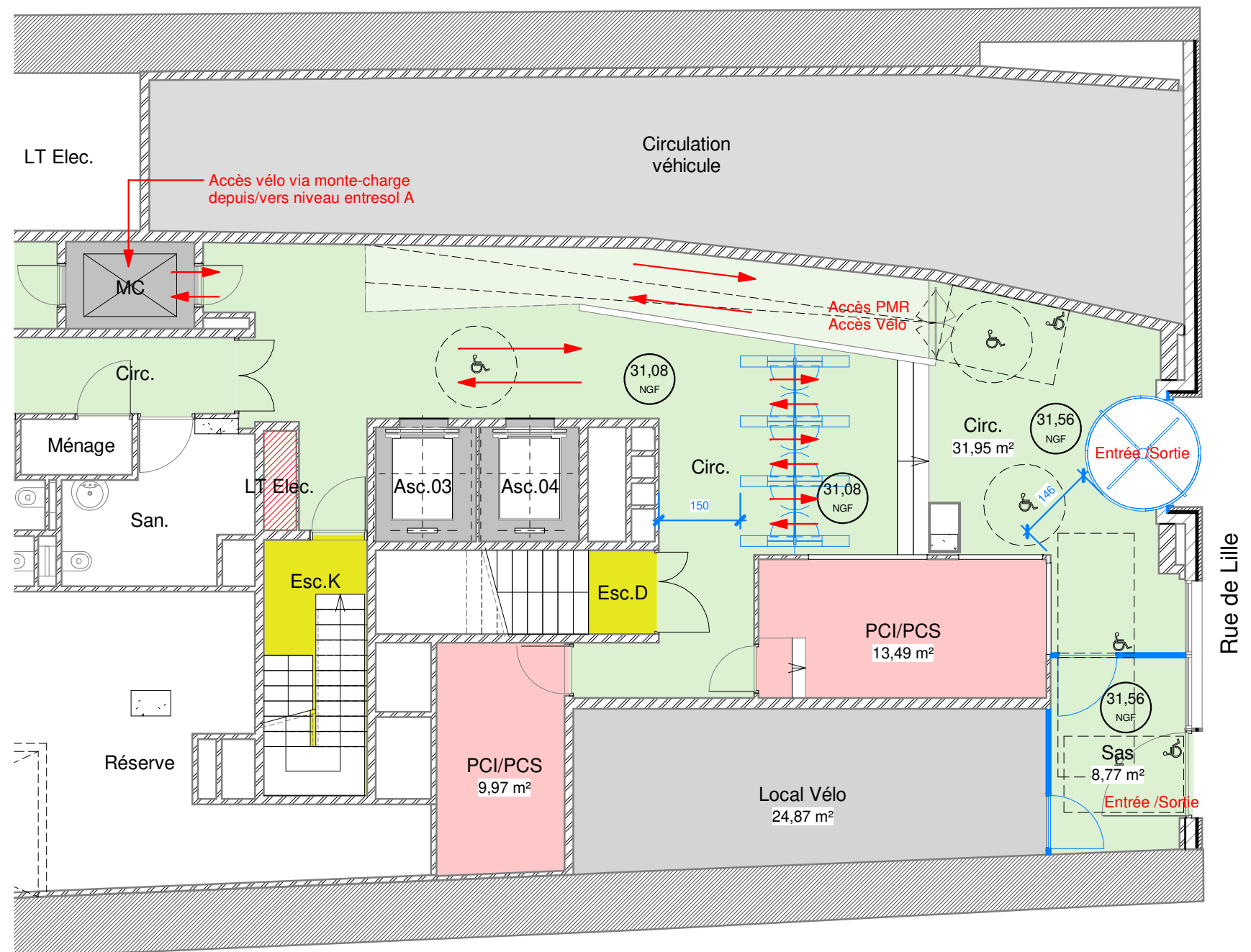
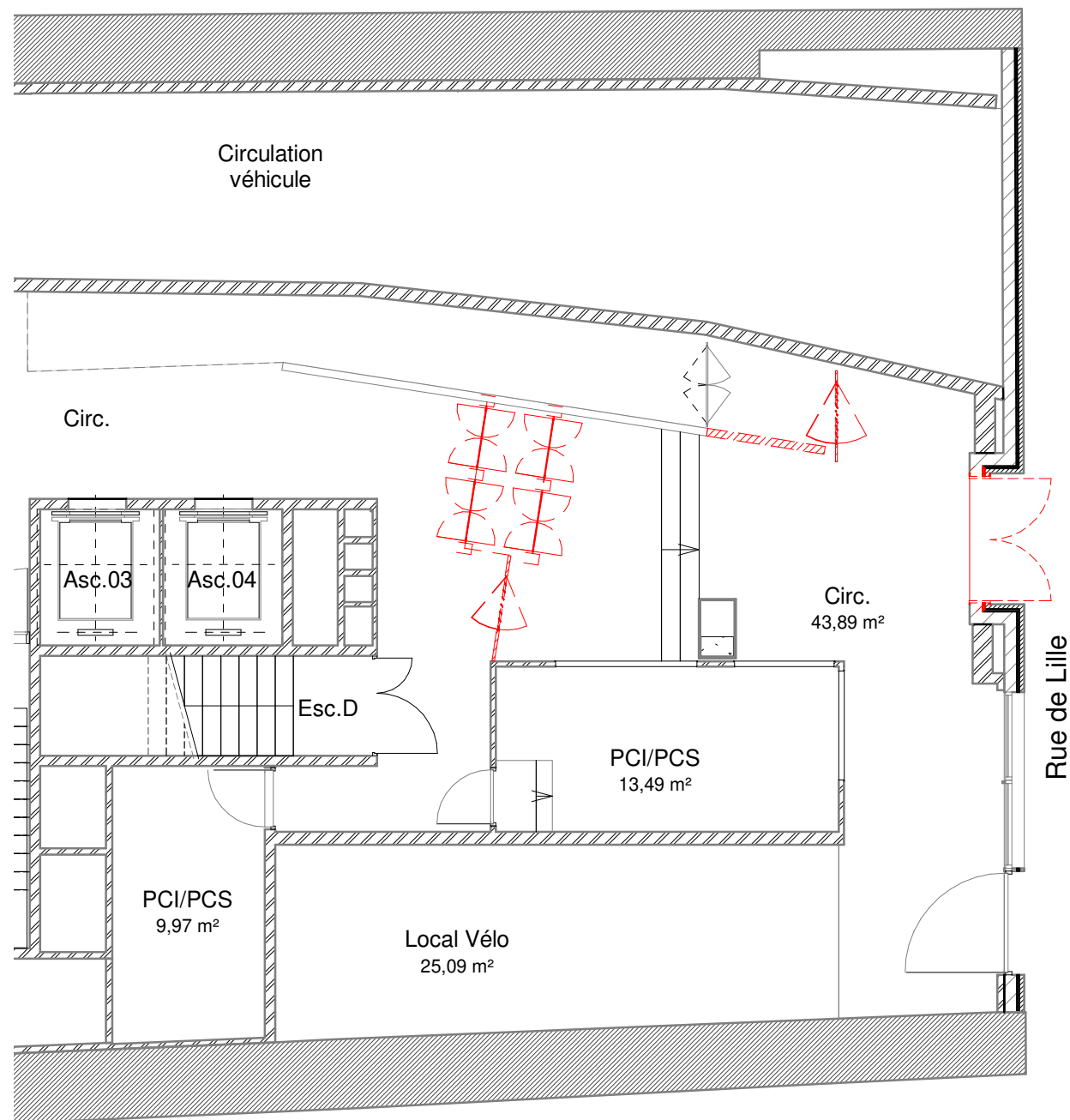
P Local Vélos - Niveau 0

1 : 100



P Local Vélos - Niveau AE

1 : 100



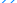
P Accueil - Niveau 0 Etat démolition V1


1 : 100


P Accueil - Niveau 0 Version V1

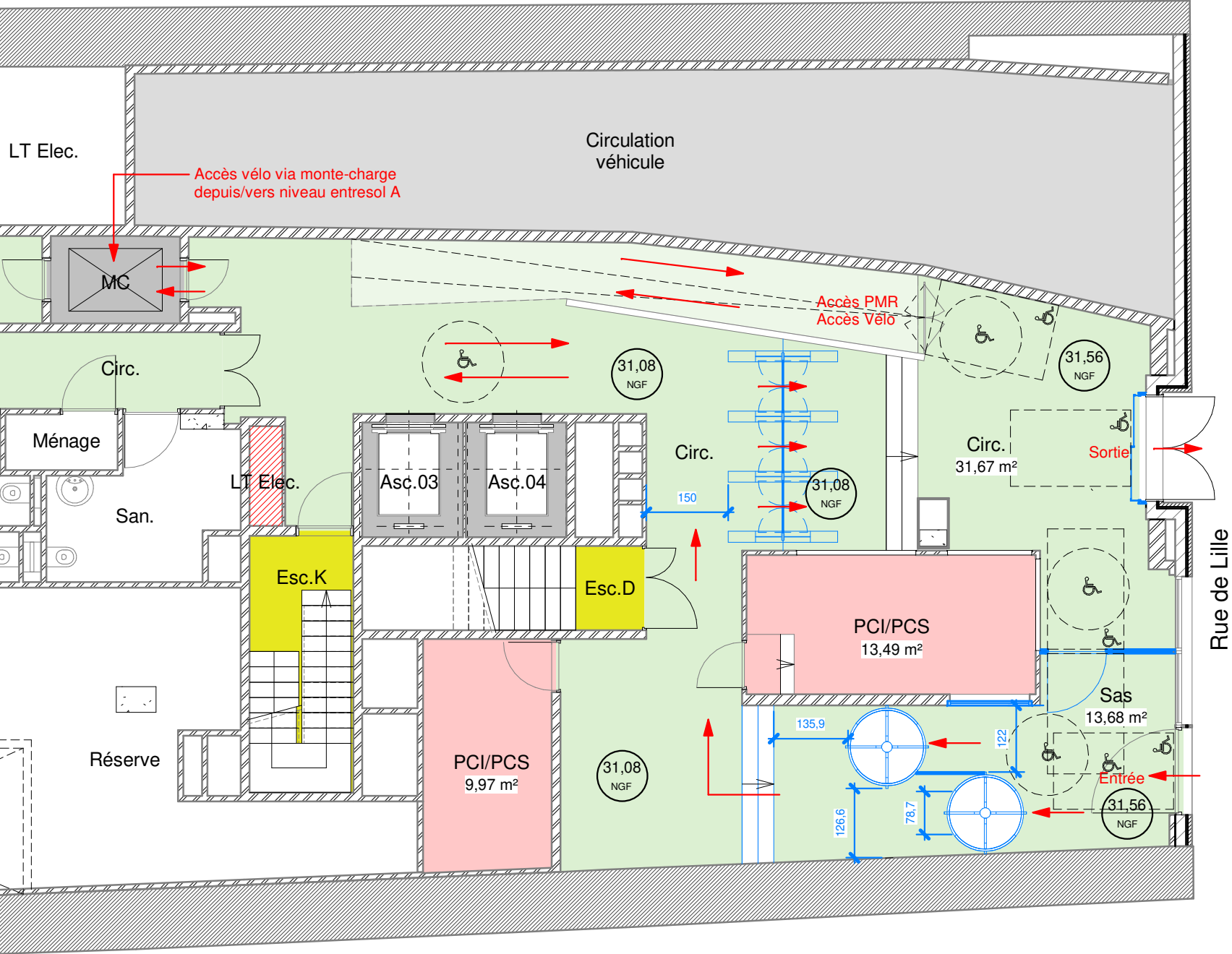
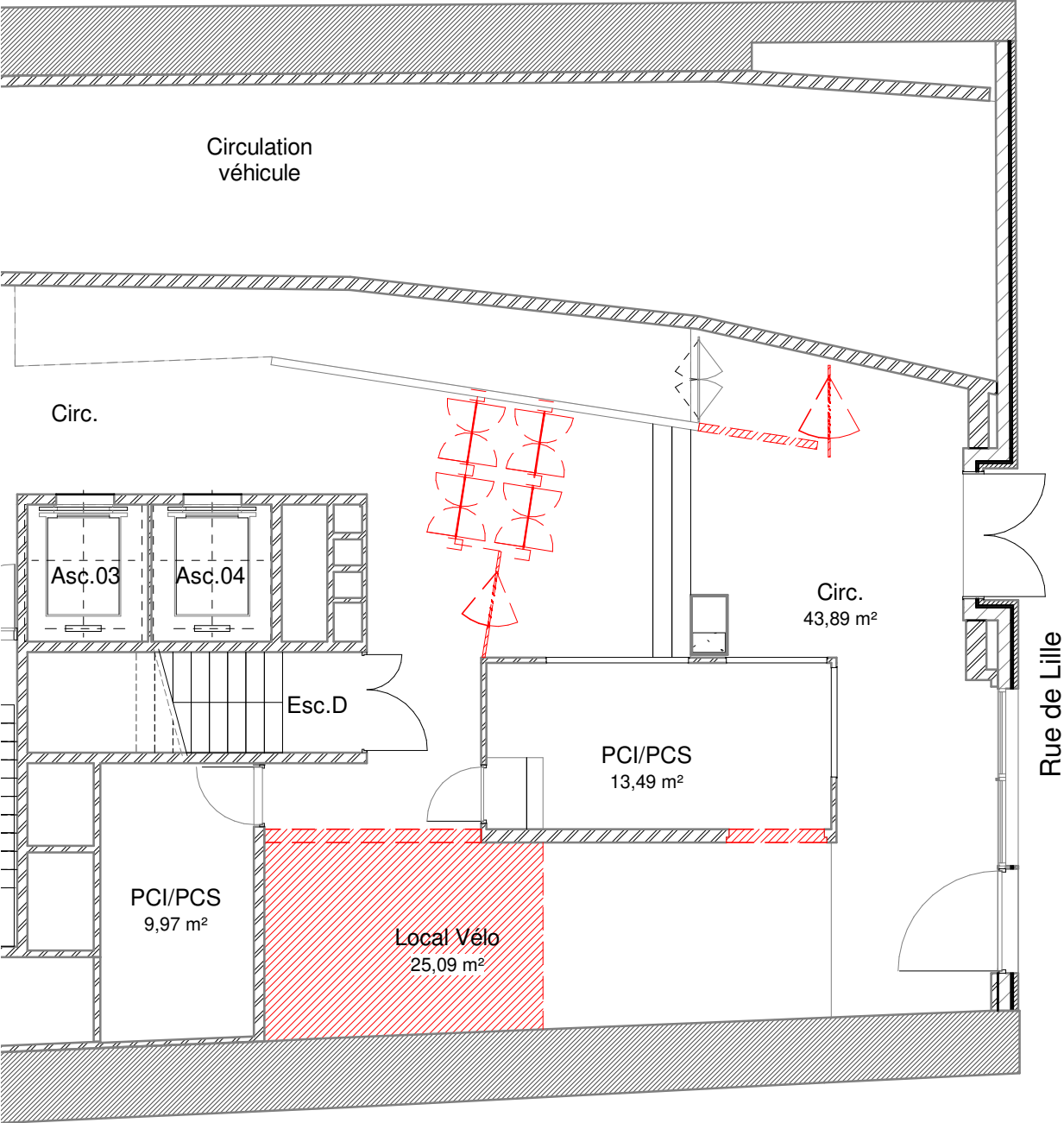
1 : 100

LEGENDE

 Phase Démolition

 Phase Projet

 Phase Projet



P Accueil - Niveau 0 Etat démolition V2
1 : 100

P Accueil - Niveau 0 Version V2
1 : 100

LEGENDE

- Phase Démolition
- Phase Projet

Surface des cloisons à démolir - scénario 4			
Matériau: Nom	Type	Matériau: Surface	Commentaires
Mur par défaut	6 CM - GÉNÉRIQUE	12,67 m²	
Mur par défaut	8 CM - GÉNÉRIQUE	12,02 m²	
Mur par défaut	8 CM - GÉNÉRIQUE	11,32 m²	
Mur par défaut	8 CM - GÉNÉRIQUE	13,88 m²	
Mur par défaut	8 CM - GÉNÉRIQUE	15,51 m²	
Mur par défaut	8 CM - GÉNÉRIQUE	12,39 m²	
Mur par défaut	8 CM - GÉNÉRIQUE	13,00 m²	
Mur par défaut	8 CM - GÉNÉRIQUE	15,90 m²	
Mur par défaut	8 CM - GÉNÉRIQUE	15,12 m²	
Mur par défaut	8 CM - GÉNÉRIQUE	12,02 m²	
Mur par défaut	8 CM - GÉNÉRIQUE	6,47 m²	
Mur par défaut	10 CM - GÉNÉRIQUE	13,49 m²	
Mur par défaut	10 CM - GÉNÉRIQUE	4,93 m²	
Mur par défaut	10 CM - GÉNÉRIQUE	3,68 m²	
Mur par défaut	10 CM - GÉNÉRIQUE	3,09 m²	
Mur par défaut	10 CM - GÉNÉRIQUE	3,15 m²	
Mur par défaut	10 CM - GÉNÉRIQUE	5,23 m²	
Mur par défaut	10 CM - GÉNÉRIQUE	8,88 m²	
Mur par défaut	10 CM - GÉNÉRIQUE	5,23 m²	
Mur par défaut	10 CM - GÉNÉRIQUE	2,84 m²	
Mur par défaut	10 CM - GÉNÉRIQUE	8,03 m²	
Mur par défaut	10 CM - GÉNÉRIQUE	3,15 m²	
Mur par défaut	10 CM - GÉNÉRIQUE	5,23 m²	
Mur par défaut	10 CM - GÉNÉRIQUE	8,88 m²	
Mur par défaut	10 CM - GÉNÉRIQUE	5,23 m²	
Mur par défaut	10 CM - GÉNÉRIQUE	2,83 m²	
Mur par défaut	16.5 CM - GÉNÉRIQUE	3,13 m²	
Mur par défaut	18 CM - GÉNÉRIQUE	18,99 m²	
28		246,30 m²	

Mur par défaut	7 CM - GÉNÉRIQUE	14,42 m²	Niveau A - Self
Mur par défaut	7 CM - GÉNÉRIQUE	12,38 m²	Niveau A - Self
Mur par défaut	7 CM - GÉNÉRIQUE	17,08 m²	Niveau A - Self
Mur par défaut	8 CM - GÉNÉRIQUE	5,02 m²	Niveau A - Self
Mur par défaut	8 CM - GÉNÉRIQUE	4,85 m²	Niveau A - Self
Mur par défaut	8 CM - GÉNÉRIQUE	22,95 m²	Niveau A - Self
Mur par défaut	8 CM - GÉNÉRIQUE	6,35 m²	Niveau A - Self
Mur par défaut	11 CM - GÉNÉRIQUE	22,66 m²	Niveau A - Self
Mur par défaut	13 CM - GÉNÉRIQUE	5,60 m²	Niveau A - Self
Mur par défaut	13 CM - GÉNÉRIQUE	27,55 m²	Niveau A - Self
Mur par défaut	16 CM - GÉNÉRIQUE	7,03 m²	Niveau A - Self
Mur par défaut	16 CM - GÉNÉRIQUE	19,99 m²	Niveau A - Self
Mur par défaut	16 CM - GÉNÉRIQUE	18,97 m²	Niveau A - Self
Mur par défaut	18 CM - GÉNÉRIQUE	15,27 m²	Niveau A - Self
Mur par défaut	18 CM - GÉNÉRIQUE	15,01 m²	Niveau A - Self
Mur par défaut	18 CM - GÉNÉRIQUE	15,53 m²	Niveau A - Self
Mur par défaut	18 CM - GÉNÉRIQUE	18,31 m²	Niveau A - Self
Mur par défaut	18 CM - GÉNÉRIQUE	13,73 m²	Niveau A - Self
Mur par défaut	18 CM - GÉNÉRIQUE	3,28 m²	Niveau A - Self
Mur par défaut	18 CM - GÉNÉRIQUE	3,28 m²	Niveau A - Self
Mur par défaut	18 CM - GÉNÉRIQUE	47,09 m²	Niveau A - Self
Mur par défaut	18 CM - GÉNÉRIQUE	21,47 m²	Niveau A - Self
Mur par défaut	20 CM - GÉNÉRIQUE	19,73 m²	Niveau A - Self
Mur par défaut	20 CM - GÉNÉRIQUE	17,34 m²	Niveau A - Self
Mur par défaut	20 CM - GÉNÉRIQUE	5,26 m²	Niveau A - Self
Mur par défaut	20 CM - GÉNÉRIQUE	19,95 m²	Niveau A - Self
Mur par défaut	20 CM - GÉNÉRIQUE	1,99 m²	Niveau A - Self
Mur par défaut	30 CM - GÉNÉRIQUE	13,98 m²	Niveau A - Self
Mur par défaut	30 CM - GÉNÉRIQUE	13,54 m²	Niveau A - Self
Mur par défaut	54 CM - GÉNÉRIQUE	18,10 m²	Niveau A - Self
30		447,70 m²	
Total général		694,00 m²	

Surface des cloisons neuves - scénario 4			
Matériau: Nom	Type	Matériau: Surface	Commentaires
Mur par défaut	8 CM - GÉNÉRIQUE	15,81 m²	
Mur par défaut	8 CM - GÉNÉRIQUE	9,00 m²	
Mur par défaut	8 CM - GÉNÉRIQUE	15,07 m²	
Mur par défaut	8 CM - GÉNÉRIQUE	14,15 m²	
Mur par défaut	8 CM - GÉNÉRIQUE	14,15 m²	
Mur par défaut	8 CM - GÉNÉRIQUE	14,15 m²	
Mur par défaut	8 CM - GÉNÉRIQUE	13,60 m²	
Mur par défaut	8 CM - GÉNÉRIQUE	24,63 m²	
Mur par défaut	8 CM - GÉNÉRIQUE	10,34 m²	
Mur par défaut	8 CM - GÉNÉRIQUE	14,84 m²	
Mur par défaut	8 CM - GÉNÉRIQUE	9,61 m²	
Mur par défaut	8 CM - GÉNÉRIQUE	2,28 m²	
Mur par défaut	8 CM - GÉNÉRIQUE	5,24 m²	
Mur par défaut	8 CM - GÉNÉRIQUE	7,02 m²	
Mur par défaut	8 CM - GÉNÉRIQUE	14,96 m²	
Mur par défaut	8 CM - GÉNÉRIQUE	1,73 m²	
Mur par défaut	8 CM - GÉNÉRIQUE	21,33 m²	
Mur par défaut	8 CM - GÉNÉRIQUE	12,88 m²	
Mur par défaut	8 CM - GÉNÉRIQUE	2,49 m²	
Mur par défaut	8 CM - GÉNÉRIQUE	2,23 m²	
Mur par défaut	8 CM - GÉNÉRIQUE	14,40 m²	
Mur par défaut	8 CM - GÉNÉRIQUE	1,14 m²	
Mur par défaut	8 CM - GÉNÉRIQUE	14,15 m²	
Mur par défaut	8 CM - GÉNÉRIQUE	1,38 m²	
Mur par défaut	8 CM - GÉNÉRIQUE	2,61 m²	
Mur par défaut	8 CM - GÉNÉRIQUE	6,57 m²	
Mur par défaut	8 CM - GÉNÉRIQUE	24,30 m²	
Mur par défaut	8 CM - GÉNÉRIQUE	10,20 m²	
Mur par défaut	8 CM - GÉNÉRIQUE	5,85 m²	
Mur par défaut	8 CM - GÉNÉRIQUE	5,86 m²	
Mur par défaut	8 CM - GÉNÉRIQUE	14,95 m²	
Mur par défaut	8 CM - GÉNÉRIQUE	14,81 m²	
Mur par défaut	8 CM - GÉNÉRIQUE	10,88 m²	

Surface des cloisons neuves - scénario 4			
Matériau: Nom	Type	Matériau: Surface	Commentaires
Mur par défaut	8 CM - GÉNÉRIQUE	3,78 m²	
Mur par défaut	8 CM - GÉNÉRIQUE	7,25 m²	
Mur par défaut	8 CM - GÉNÉRIQUE	13,63 m²	
Mur par défaut	8 CM - GÉNÉRIQUE	8,42 m²	
Mur par défaut	8 CM - GÉNÉRIQUE	10,24 m²	
Mur par défaut	8 CM - GÉNÉRIQUE	13,60 m²	
Mur par défaut	8 CM - GÉNÉRIQUE	10,65 m²	
Mur par défaut	8 CM - GÉNÉRIQUE	6,70 m²	
Mur par défaut	8 CM - GÉNÉRIQUE	10,54 m²	
Mur par défaut	8 CM - GÉNÉRIQUE	13,58 m²	
Mur par défaut	8 CM - GÉNÉRIQUE	13,59 m²	
Mur par défaut	8 CM - GÉNÉRIQUE	10,64 m²	
Mur par défaut	8 CM - GÉNÉRIQUE	13,63 m²	
Mur par défaut	8 CM - GÉNÉRIQUE	6,62 m²	
Mur par défaut	8 CM - GÉNÉRIQUE	10,68 m²	
Mur par défaut	8 CM - GÉNÉRIQUE	15,24 m²	
Mur par défaut	8 CM - GÉNÉRIQUE	14,58 m²	
Mur par défaut	8 CM - GÉNÉRIQUE	10,63 m²	
Mur par défaut	8 CM - GÉNÉRIQUE	8,78 m²	
Mur par défaut	8 CM - GÉNÉRIQUE	6,24 m²	
Mur par défaut	8 CM - GÉNÉRIQUE	6,47 m²	
Mur par défaut	8 CM - GÉNÉRIQUE	14,76 m²	
Mur par défaut	8 CM - GÉNÉRIQUE	12,34 m²	
Mur par défaut	8 CM - GÉNÉRIQUE	7,28 m²	
Mur par défaut	8 CM - GÉNÉRIQUE	10,60 m²	
58		613,10 m²	

Mur par défaut	20 CM - GÉNÉRIQUE	14,46 m²	Niveau A - Self
Mur par défaut	20 CM - GÉNÉRIQUE	7,60 m²	Niveau A - Self
Mur par défaut	30 CM - GÉNÉRIQUE	10,41 m²	Niveau A - Self
3		32,47 m²	
Total général		645,57 m²	

LEGENDE

- Phase Démolition
- Phase Projet